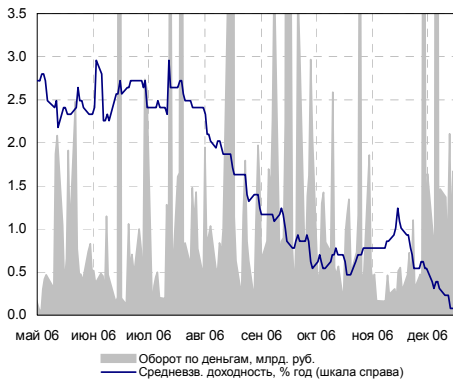
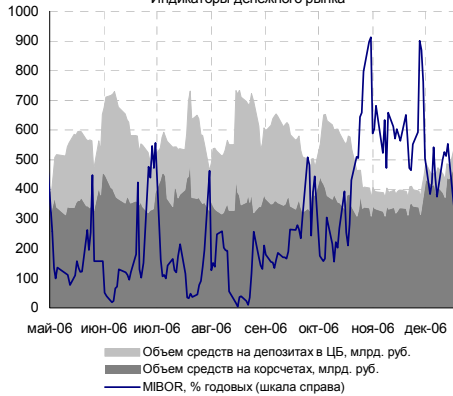


Индикаторы рынка ГКО-ОФЗ

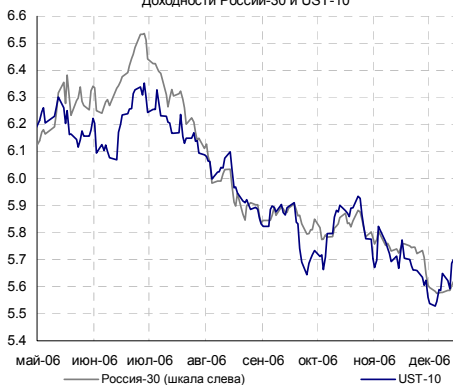


Индикатор	Значение	Изм-е	Изм-е, %	Выпуск	Close	Изм-е, %	YTM, %	Изм-е, б.п.
Нефть (Urals)	58.49	-0.62	-1.05	↓	UST 10	100.25	-0.06	4.59
Золото	622	6.80	1.11	↑	РОССИЯ 30	113.44	0.11	5.61
EUR/USD	1.3189	0.0092	0.70	↑	Газпром 34	129.74	0.11	6.32
RUB/USD	26.3884	0.0586	0.22	↑	Банк Москвы 09	104.81	-0.01	6.08
FF Fut. ноя.07	4.8	0.00		↑	ОФЗ 25057	103.75	0.00	6.20
FF Fut. Prob (4.75%), ноя.07	90.0%	0.0%		↑	ОФЗ 25058	100.56	-0.04	6.00
EMBI+	408.12	0.28	0.07	↑	ОФЗ 46020	102.80	-0.15	6.79
EMBI+, спрэд	175	1		↑	МГор44-об	109.75	0.00	6.74
EMBI+ Россия	450.28	0.00	0.00	↑	Мос.обл.6в	107.60	-0.04	7.06
EMBI+ Россия, спрэд	101	-1		↓	Мос.обл.5в	107.30	0.08	6.76
МИБОР, %	3.29	-0.53		↓	КОМИ 8в об	98.90	-0.80	7.73
Счета и деп. в ЦБ, млрд. руб.	573.2	14.7	2.63	↑	РЖД-07обл	102.74	-0.01	7.10
МІСЕХ RСВІ	101.15	0.04	0.04	↑	НГК ИТЕРА	101.15	0.00	8.66
МІСЕХ объемы, млн.руб.	Биржа	РПС	Сумм.	РЕПО	Евросеть-2	99.30	0.09	11.33
Корпоративные	2283.7	13935.4	16219.1	15912.9	ТехИнвст-1	96.99	0.00	12.71
Муниципальные	497.2	2265.8	2763.0	5606.2	ГлМосСтр-2	100.72	0.00	10.70
Государственные	810.5	0.0	810.5	0.0	ЮТК-03 об.	102.10	-0.02	8.28

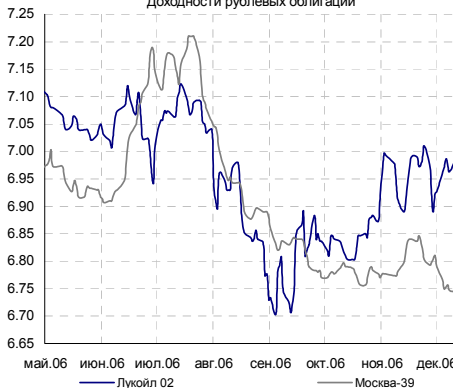
Индикаторы денежного рынка



Доходности России-30 и UST-10



Доходности рублевых облигаций



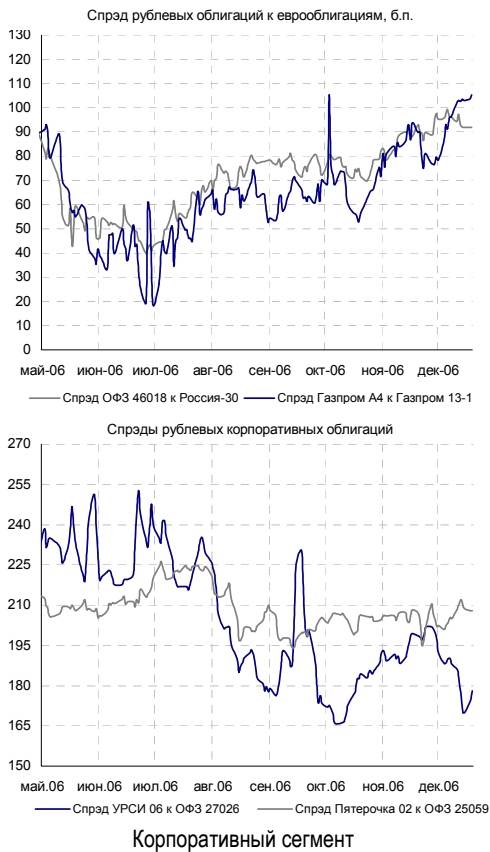
Внутренний долговой рынок

► Кардинальное улучшение ситуации на денежном рынке предопределило исход вчерашних торгов и задало четкий вектор движения котировок рублевых облигаций на ближайшее время. Объем торгов с негосударственными облигациями вчера составил порядка 18,9 млрд. руб. — более чем в два раза выше чем средневзвешенный показатель 11 месяцев этого года (8,95 млрд. руб.). В десятку лидеров по оборотам в корпоративном секторе естественно попали «blue chips», котировки которых прибавили в среднем по 0,03% (таково изменение стоимости 10-ти лидеров торгов). Стоимость 10-ки лидеров в муниципальном секторе и секторе госбумаг выросла соответственно на 0,06% и 0,03%.

На первичном рынке также было довольно «жарко». Большинство аукционов прошло успешно в рамках ожиданий, за исключением дебютного выпуска ООО «Криогенмаш-Финанс», премия к ориентируемой доходности которого, составила 42 б.п. (доходность к 1,5 годовой ofercie составила 11,5% годовых). Доходность одного из наиболее интересных, по нашему мнению, выпусков — ЮТэйр-Финанс 3 серии, составила 10,67% годовых (к 2-летней ofercie), что полностью совпало с ориентирами организаторов.

Вчера ситуация на денежном рынке сегодня сложилась самым благоприятным образом. Нехватка свободных денежных средств отсутствовала вовсе — ни одной сделки прямого РЕПО коммерческих банков с ЦБ не состоялась. Вечером ставки на МБК по состоянию на 19:30 мск составляли 2,25-3,25% годовых, а сегодня с утра 2,75- 3,75% годовых.

► Основной стратегией участников рынка до конца года станет скупка наиболее ликвидных бумаг. Никто не хочет оставаться в деньгах на длинные праздники. Вполне возможно, что концу года предложение на вторичном рынке будет отставать от спроса. На наш взгляд, наиболее интересные фишки в первом эшелоне это Мосэнерго-02, ГидроОГК и Газпромбанк-01.



Лидеры оборотов

Биржа + РПС, млн. руб.	Изм-е, %	
ТурАлемФ 1	1987.30	0.00 ↑
ФСК ЕЭС-04	871.89	0.30 ↑
Евросервис	823.81	-0.09 ↓
РосселхБ 2	775.77	0.07 ↑
РЖД-05обл	729.95	-0.03 ↓
НИТОЛ 01	718.05	0.00 ↑
РЖД-07обл	610.79	-0.01 ↓
ГидроОГК-1	598.12	0.05 ↑
РЖД-06обл	508.53	0.01 ↑
ХКФ Банк-4	483.28	-0.35 ↓

Лидеры роста/падения

Рост, %	Падение, %	
3.50	ПятерочкаФ	
1.60	СтрГлиз 01	
1.50	Югранзит	
1.10	Черемушки	
1.05	Юнимилк 01	
	МКШВ-01	-1.25
	ГлМосСтрой	-1.00
	РенинсФ-01	-0.80
	НОМОС 6в	-0.65
	Ижмаш 02	-0.60

Мировая экономика

► **Тайланд.** События в Таиланде второй день подряд остаются в центре внимания. Накануне Центробанк этой страны ввёл ограничения на движение спекулятивного капитала. Причиной такого шага стал резко возросший приток hot money - порядка \$950 млн. в первую неделю декабря в сравнении со средним ноябрьским показателем на уровне \$300 млн. в неделю. Хедж-фонды, работающие на местном фондовом рынке, отреагировали на решение Центробанка агрессивными продажами, в результате фондовый индекс рухнул на 14,8%, а Таиландская фондовая биржа впервые за 31-летнюю историю была вынуждена останавливать торги.

События на фондовом рынке столь сильно испугали финансовые власти страны, что сегодня они пошли на попятную, объявив, что введённые ограничения не распространяются на инвестиции в акции. В итоге фондовые рынки региона сегодня в уверенном плюсе (1-2%), а таиландский индекс вырос более чем на 11%.

В плюсе открывается и российский фондовый рынок, который, по-видимому, сегодня полностью компенсирует вчерашние потери.

В целом Таиландская история оставляет неприятный осадок – инвесторы в очередной раз убедились в том, что работа на emerging markets характеризуется рисками, отсутствующими на развитых рынках. Подобные риски служат оправданием дисконтов, с которыми акции компаний emerging markets торгуются к акциям компаний с развитых рынков.

► **Банк Японии** вчера, как и ожидалось, сохранил процентную ставку без изменений. Сигналы экономики дают противоречивый характер и не позволяют ЦБ сделать вывод о стабильности экономического роста в стране. В тоже время, согласно опросам Bloomberg, большинство экономистов ожидает повышения учетной ставки на очередном заседании Банка Японии с 0,25%, которое состоится 18 января.

Внешние долговые рынки

► **Us-treasuries.** Центральным событием вчерашнего дня стала публикация динамики промышленных цен и данных по строительству новых домов. Реакция рынка оказалась весьма и весьма сдержанной несмотря на самый большой ежемесячный прирост цен в промышленности США с 1974 года.

Общий уровень цен производителей за ноябрь 2006 года вырос на 2% по сравнению с ожиданиями в 1,2% и снижением на 1,6% в октябре.

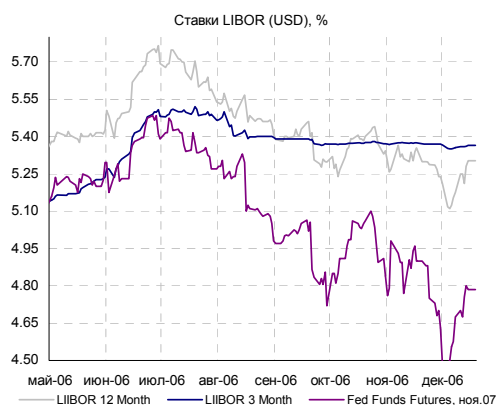
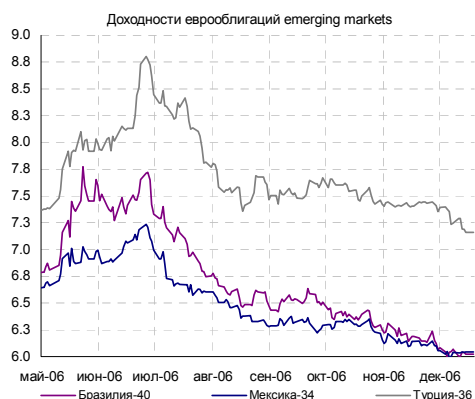
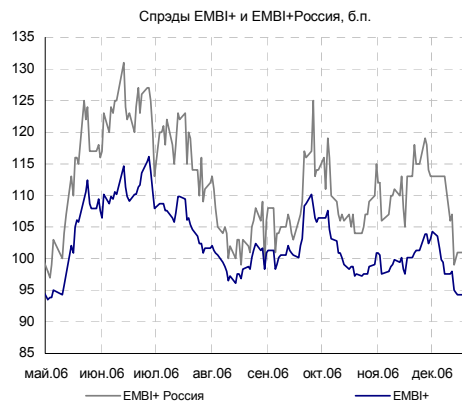
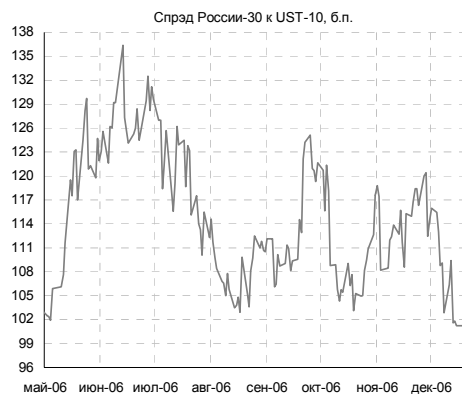
Базовый индекс цен производителей (CPI Core), исключая цены на энергоносители и продовольствие, в прошлом месяце прибавил 1,3% против ожиданий в 0,2% и снижением в октябре на 0,9%.

► Реакция рынка оказалась весьма и весьма сдержанной. Немного снизившись, котировки вновь вернулись на уровни утра вторника. Помимо индекса PPI и PPI core, вчера были опубликованы данные по строительному рынку. Объем строительства новых домов в ноябре этого года вырос на 6,7% по сравнению падением предыдущего месяца на 13,7%. Количество разрешений на строительство новых домов снизилось на 3%. В предыдущем месяце этот показатель упал на 5,2%.

► Сегодня с утра доходности us-treasuries выглядят следующим образом: доходность 2-летних облигаций составляет 4,72% годовых (нулевое изменение по сравнению со вчерашними утренними уровнями), 5-летних – 4,56% годовых (+0 б.п.), 10-летние treasuries торгуются с доходностью 4,59% годовых (+0 б.п.), 30-летние – с доходностью 4,72 б.п. (+1 б.п.).

Emerging markets

► **Emerging markets.** На рынке emerging markets благоприятная конъюнктура сохраняется. Индекс еврооблигаций развивающихся стран EMBI+ вырос на 0,07%, спрэд индекса сузился на 2 б.п. до 175 б.п. Индекс еврооблигаций EMBI+ Россия не изменился, а его спрэд составил 98 б.п. (-4 б.п.).



Кредитные рейтинги

► Вчерашний день оказался «урожайным» в плане повышения кредитных рейтингов российских эмитентов. Агентство Moody's повысило рейтинги Газпрома и НЛМК, а S&P повысило рейтинги Альфа-Банка, МДМ-Банка, Промсвязьбанка, Свердловской области, а также поставило рейтинги Ренессанс Капитала и Тройки Диалог на пересмотр с «позитивным» прогнозом изменения.

► **Газпром.** Рейтинг долговых обязательств эмитента ОАО «Газпром» по версии Moody's был повышен до «А3» с «Ваа1», прогноз изменения рейтинга – «стабильный». Кроме того, агентство повысило до «А3» рейтинг нот участия в кредите ОАО «Газпром», эмитентом выпуска которых является Gaz Capital S.A. Прогноз изменения рейтинга также «стабильный».

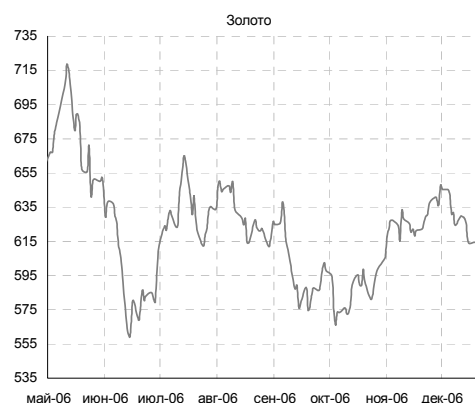
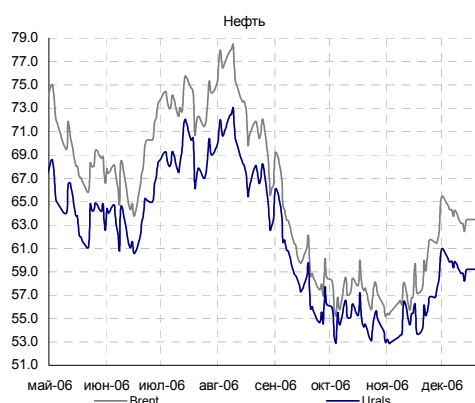
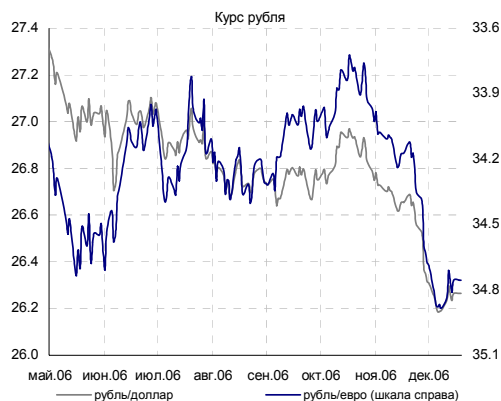
► **НЛМК.** Рейтинг ОАО «Новолипецкий металлургический комбинат» был повышен по версии Moody's до «Ва1» с «Ва2», прогноз изменения – «стабильный».

► **Альфа-Банк.** Долгосрочный кредитный рейтинг контрагента Альфа-Банка был повышен по версии Standard & Poor's с «ВВ-» до «ВВ». Краткосрочный рейтинг подтвержден на уровне «В». Прогноз изменения рейтингов – «стабильный». «Изменение рейтингов обусловлено укреплением коммерческой позиции Альфа-Банка и присущим ему хорошим качеством управления, а также постепенным развитием бизнеса банка в соответствии с выбранной стратегией и сохраняющейся приверженностью акционеров делу развития банка», подчеркивается в пресс-релизе S&P.

► **МДМ-Банк.** Долгосрочный кредитный рейтинг контрагента МДМ-Банка вчера был повышен по версии S&P до «ВВ-» с «В+» В то же время ,sk подтвержден краткосрочный кредитный рейтинг контрагента на уровне «В». Прогноз изменения рейтингов – «стабильный». По мнению S&P «повышение рейтинга отражает усилившуюся уверенность в том, что принятая МДМ-Банком новая стратегия будет позитивно влиять на его коммерческие и финансовые показатели, равно как и растущая диверсификация бизнеса банка и рентабельность основной деятельности».

► **Промсвязьбанк.** Standard & Poor's повысило долгосрочный и краткосрочный кредитные рейтинги контрагента российского АКБ «Промсвязьбанк» с «В/С» до «В+/В». Одновременно рейтинги были выведены из списка CreditWatch с позитивным прогнозом, куда они были помещены 31 августа 2006 г. вслед за сообщением о намерении немецкого Commerzbank AG (с рейтингом «А-» приобрести 15,3-процентную долю в ПСБ с предполагаемым поэтапным увеличением его доли до мажоритарной в среднесрочной перспективе. Прогноз изменения рейтингов – «Позитивный».

► **Свердловская область.** Standard & Poor's повысило долгосрочные кредитные рейтинги Свердловской области с «ВВ-» до «ВВ», прогноз изменения рейтингов – «Стабильный». По оценкам S&P, долговая нагрузка Свердловской области низка. Прямой долг в 2006 г. ожидается на уровне 0,1% от текущих доходов, а полный долг – на низком уровне 2% от всего доходов.



КАЛЕНДАРЬ СОБЫТИЙ НА ДОЛГОВОМ РЫНКЕ

Дата	Событие
СЕГОДНЯ	Уплата НДС
21.12.06	Очередное заседание ЕЦБ
25.12.06	Выходной день в США (Рождество)
25.12.06	Уплата акцизов, налога на добычу полезных ископаемых
28.12.06	Уплата налога на прибыль
18.01.07	Очередное заседание Банка Японии. Рассмотрение вопроса об изменении учетной ставки
30.01.07	Очередное заседание комиссии FOMC. Рассмотрение вопроса об изменении учетной ставки
31.01.07	Очередное заседание комиссии FOMC. Рассмотрение вопроса об изменении учетной ставки

КАЛЕНДАРЬ ПЕРВИЧНОГО РЫНКА

Дата	Эмитент, серия выпуска	Объем, млн.	Срок обращения	УТП/ УТМ (прогноз организаторов)	Разброс
СЕГОДНЯ	АРУГ, 01	500	2 года	-	-
СЕГОДНЯ	Вагонмаш, 02	1000	4 года/ 1,5	11.30	-
СЕГОДНЯ	Бородино-Финанс, 01	2500	3 года	-	-
СЕГОДНЯ	Нэфис Косметикс, 02	1500	3 года	0.00	0.00
21.12.06	Марийский НПЗ - Финанс, 02	1500	4 года/ 1,5	12.10	0.53
21.12.06	ЖК-Финанс, 01	1000	3 года/ год	13.50	0.25
21.12.06	ГАЗЭК-Финанс, 01	1000	4 года	10.52	0.53
21.12.06	Пеноплэкс-Финанс, 01	1500	3 года	-	-
21.12.06	УМПО, 02	4000	3 года/1,5	-	-
21.12.06	Патерсон-Инвест, 01	2000	3 года/ 1,5	-	-
22.12.06	Сбарро (Бразерс и Ко.), 01	500	3 года/ год	12.40	0.30
22.12.06	Русские масла, 01	600	3 года	-	-

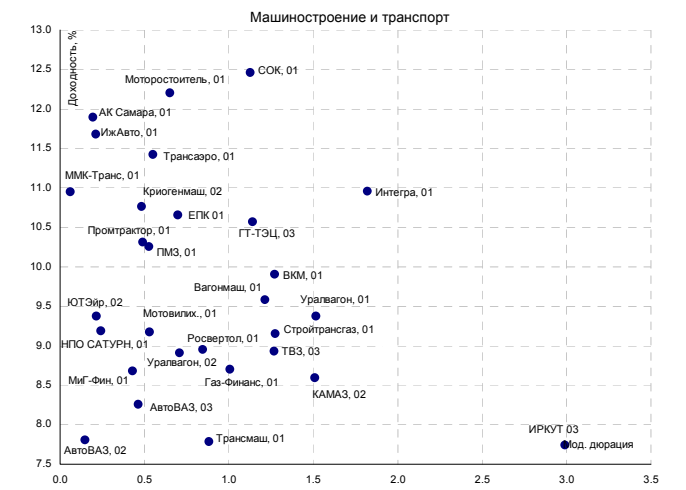
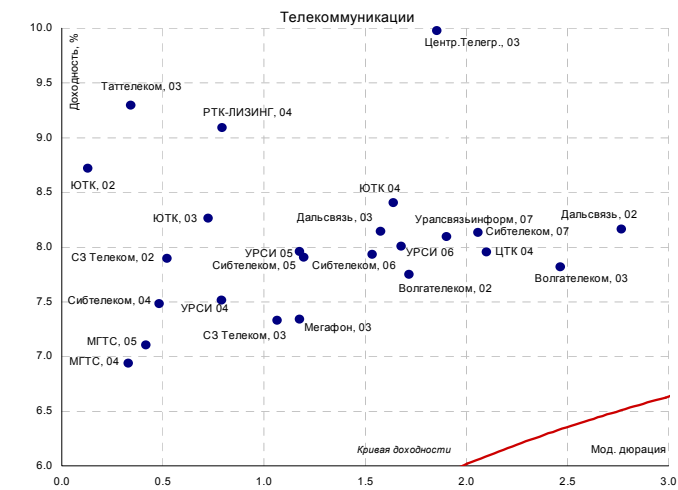
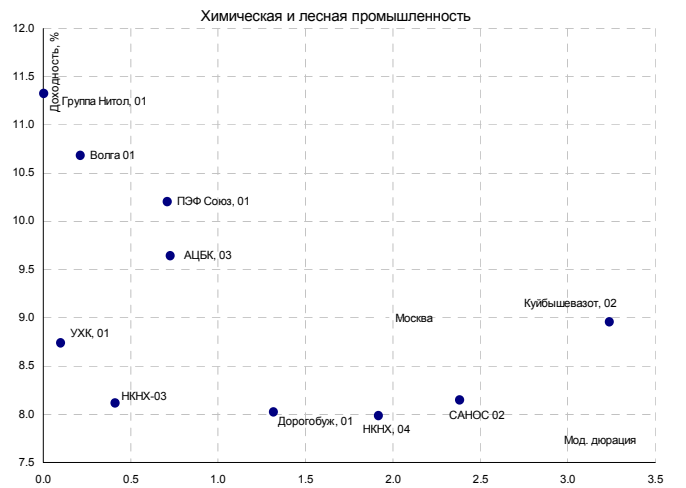
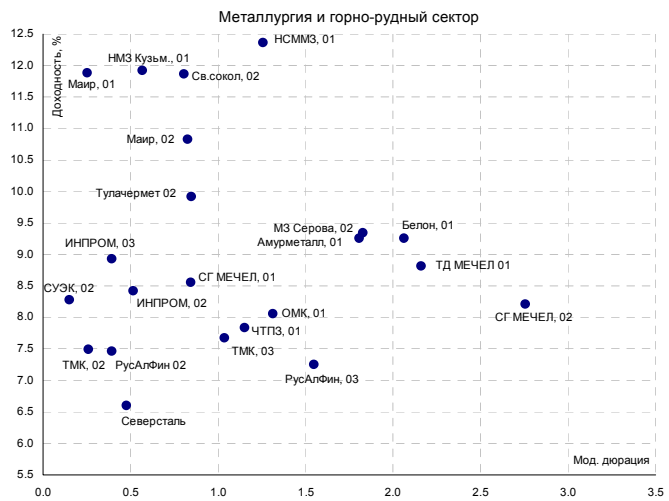
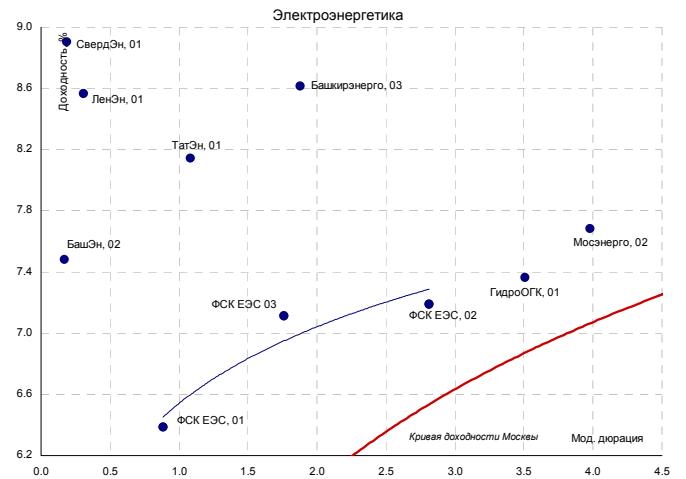
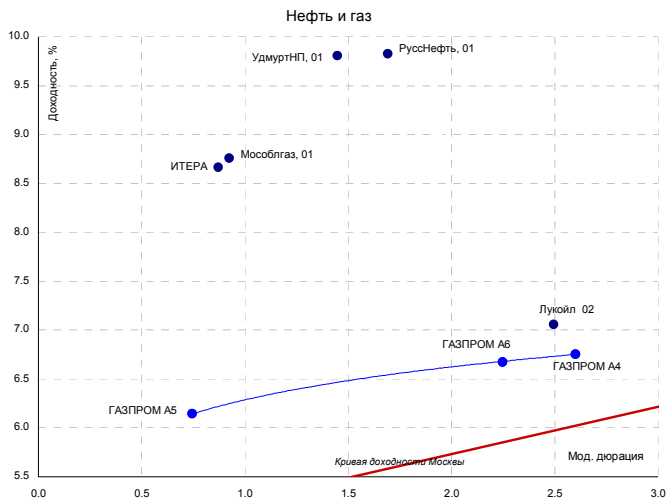
СТАТИСТИКА США

Дата	Показатель	Посл. период	Ожидаемое значение	Прошрое значение	Фактическое значение
12.12.06	Торговый баланс (сальдо, млрд. долл.)	окт.06	-63.00	-64.30	-58.90
12.12.06	Сальдо федерального бюджета, млрд. долл.	ноя.06	-73.00	-83.10	-75.60
13.12.06	Розничные продажи (Retail sales), m-t-m	ноя.06	0.40%	-0.20%	1.00%
13.12.06	Retail sales, исключая автомобили, m-t-m	ноя.06	0.50%	-0.40%	1.10%
14.12.06	Импортные цены	ноя.06	0.00%	-0.60%	0.20%
14.12.06	Экспортные цены	ноя.06	0.20%	-0.50%	0.40%
15.12.06	Счет движения капитала (Capital Net Flow), млрд. долл.	окт.06		70.20	82.30
15.12.06	Инфляция - Индекс потребительских цен (CPI)	ноя.06	0.20%	-0.50%	0.00%
15.12.06	Инфляция, без учета цен на энергоносители и продовольствие (core CPI)	ноя.06	0.20%	0.10%	0.00%
15.12.06	Индекс промышленного производства	ноя.06	0.00%	0.20%	0.20%
18.12.06	Дефицит счета текущих операций (Current-account deficit), млрд. долл.	3 кв. 05	225.00	217.10	225.60
19.12.06	Инфляция в промышленном секторе (PPI)	ноя.06	1.20%	-1.60%	2.00%
19.12.06	Инфляция - Core PPI (очищенная от влияния цен на продовольствие и энергетику)	ноя.06	0.20%	-0.90%	1.30%
СЕГОДНЯ	Финальная оценка ВВП (GDP-final)	3 кв.06	2.20%	2.20%	
21.12.06	Прибыли корпораций (revised)	3 кв.06			
22.12.06	Индекс потребительских расходов (PCE core)	ноя.06		0.20%	
27.12.06	Статистика продаж новых домов тыс. ед.	ноя.06		1 004	

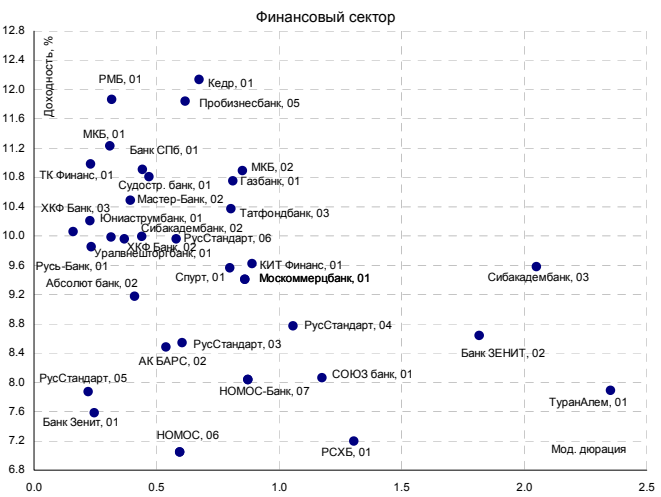
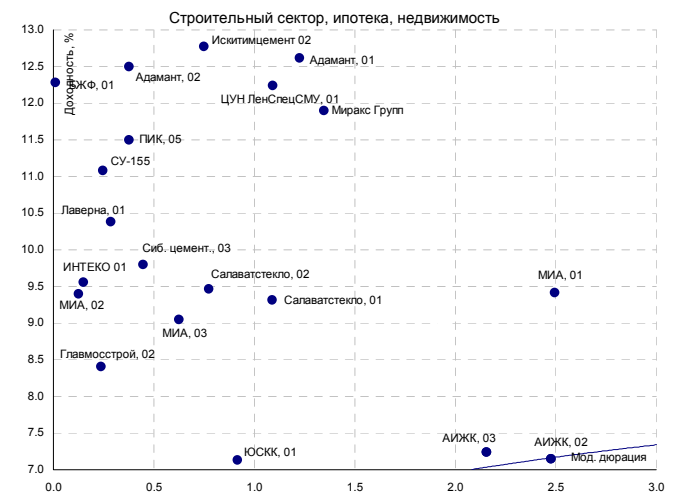
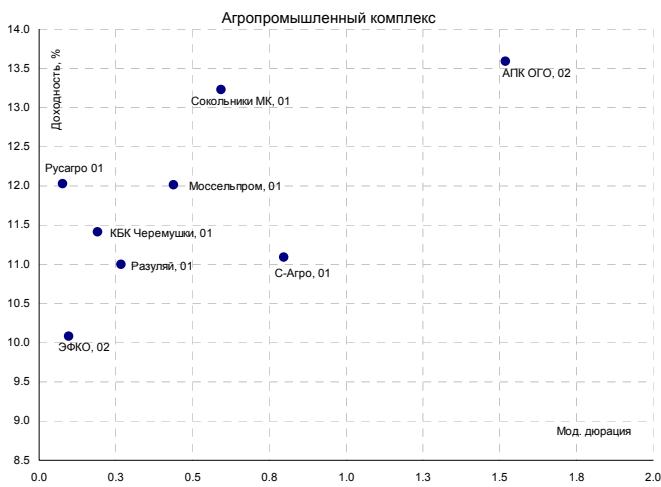
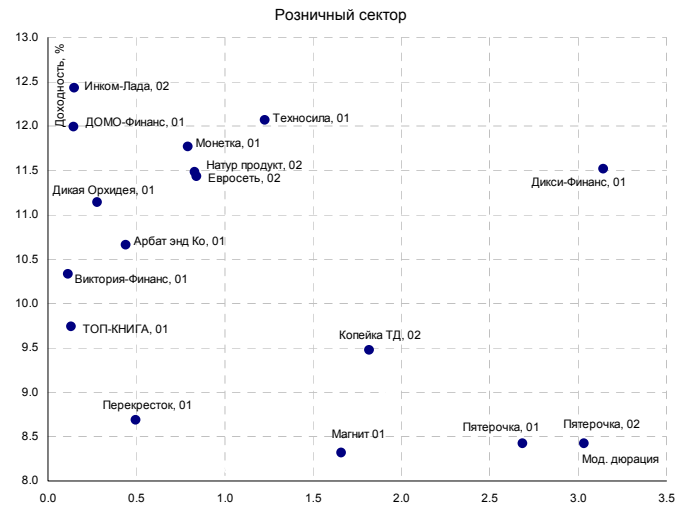
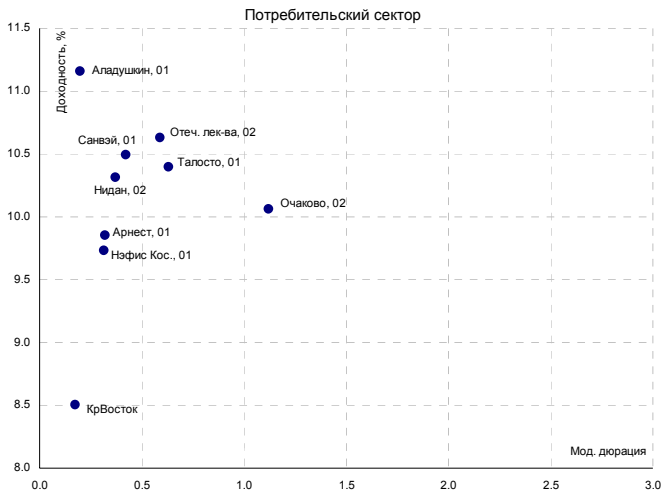
Календарь платежей по облигациям

Дата выплаты	Эмитенты	Объем, млн. руб.	размер выплаты, млн. руб.	тип
20.12.2006	Вимм-Билль-Данн, 02	3000	134.63	купон
20.12.2006	ЧТПЗ, 01	3000	142.11	купон
20.12.2006	СГ МЕЧЕЛ, 02	5000	209.42	купон
20.12.2006	Москва 27	4000	149.59	купон
20.12.2006	Москва 27	4000	4000.00	погашение
21.12.2006	Вагонмаш, 01	300	20.19	купон
21.12.2006	ГОТЭК, 02	1500	86.01	купон
21.12.2006	Магнезит, 01	1500	73.67	купон
21.12.2006	Магнезит, 01	1500	1500.00	оферта
21.12.2006	МОИА, 01	1500	67.68	купон
21.12.2006	МОИА, 01	1500	150.00	погашение
21.12.2006	ХКБ Банк, 03	3000	61.71	купон
21.12.2006	Волгоградская обл. 35001	700	41.88	купон
21.12.2006	Иркутская обл. 31001	1500	31.26	купон
21.12.2006	Иркутская обл. 31001	1500	180.00	погашение
22.12.2006	Арбат энд Ко, 01	1500	78.53	купон
22.12.2006	БЖФ, 01	500	15.77	купон
22.12.2006	БЖФ, 01	500	500.00	оферта
22.12.2006	Инмарко, 01	1000	49.12	купон
22.12.2006	Инмарко, 01	1000	1000.00	оферта
22.12.2006	Мособлгаз, 01	1000	53.90	купон
22.12.2006	Мособлгаз, 01	1000	300.00	погашение
22.12.2006	ТВЗ, 03	1000	46.12	купон
22.12.2006	Кировская обл, 01	400	8.37	купон
22.12.2006	Кировская обл, 01	400	130.00	погашение
23.12.2006	Москва 40	4000	100.82	купон
24.12.2006	Искитимцемент, 01	200	8.47	купон
24.12.2006	Искитимцемент, 01	200	200.00	погашение
24.12.2006	Москва 44	20000	1002.74	купон
24.12.2006	Калужская обл., 01	300	15.04	купон
24.12.2006	Коми, 05	500	17.45	купон
26.12.2006	Автоваз, 03	5000	194.47	купон
26.12.2006	МИР Финанс	1000	49.31	купон
26.12.2006	Салют-Энергия, 01	3000	151.83	купон
26.12.2006	Салют-Энергия, 01	3000	3000.00	оферта
26.12.2006	СМАРТС, 02	500	35.10	купон
26.12.2006	СМАРТС, 02	500	500.00	оферта
26.12.2006	ФСК ЭЭС, 02	7000	287.96	купон
26.12.2006	Москва 38	5000	250.68	купон
27.12.2006	МИР Финанс	1000	1000.00	оферта
27.12.2006	Стройтрансгаз, 01	3000	143.61	купон
27.12.2006	Удмуртская респ, 01	1000	41.11	купон
28.12.2006	АПК Аркада 01	600	39.49	купон
28.12.2006	Северсталь, 01	3000	121.17	купон
28.12.2006	СУ-155 Капитал	1500	39.27	купон
29.12.2006	Тульская обл., 31001	1500	31.79	купон
29.12.2006	Ярославская обл., 05	500	20.68	купон
30.12.2006	Башкирэнерго, 03	1500	30.70	купон
02.01.2007	МаирИнвест, 01	500	15.33	купон
02.01.2007	ЮСКК, 01	600	41.88	купон
02.01.2007	Ярославская обл., 02	1000	31.86	купон
03.01.2007	СЗ Телеком, 02	1500	19.63	купон
03.01.2007	Хайленд Голд Финанс, 01	750	22.44	купон
03.01.2007	Центральный Телеграф, 03	700	17.02	купон
04.01.2007	Сибакadem, 01	470	10.25	купон
04.01.2007	Сибирьтелеком, 04	2000	124.66	купон
04.01.2007	Судостр. банк, 01	1500	78.53	купон

Источники: REUTERS, расчеты Банка Москвы



Источники: REUTERS, расчеты Банка Москвы



Источники: REUTERS, расчеты Банка Москвы

ЭМИТЕНТЫ	ОБЪЕМЫ		ПОГАШЕНИЕ/ ВЫКУП			ЦЕНА		ИЗМЕНЕНИЕ,%			ДОХОДНОСТЬ,%			ДЮРАЦИЯ			
	Оборот млн. руб.	Объем, млн. руб.	Купон,%	Погашение	Оферта	Индикат. цена	Покупка	Продажа	день	неделя	месяц	НКД	Текущая	К погаш.	К оферте	Дюр. лет.	Мод. дюр
Итоги торгов государственными облигациями																	
ОБР 02	0.0	-	-	23.06.2009	15.03.2007	98.99	98.81	99.17	0.02	0.07	0.18	-	-	0.40	4.34	0.24	0.23
ОБР 03	524.0	-	-	22.09.2009	15.06.2007	97.63	97.40	97.63	-2.36	-2.36	0.48	-	-	0.87	5.01	0.49	0.47
ОФЗ 25057	0.0	40817	7.40	20.01.2010	-	103.60	103.45	103.74	0.00	-0.05	-0.40	10.95	7.14	6.26	-	2.77	2.61
ОФЗ 25058	20.1	40655	6.30	30.04.2008	-	100.60	100.50	100.60	0.02	-0.22	-0.20	8.11	6.26	5.97	-	1.31	1.24
ОФЗ 25059	201.5	41000	6.10	19.01.2011	-	99.70	99.70	99.76	0.03	-0.13	-0.22	9.02	6.12	6.33	-	3.62	3.40
ОФЗ 25060	40.8	40733	5.80	29.04.2009	-	99.53	99.50	99.70	-0.17	0.17	-0.01	7.47	5.83	6.15	-	2.21	2.08
ОФЗ 26198	30.5	42117	6.00	02.11.2012	-	97.84	97.68	97.84	-0.01	0.00	0.24	7.23	6.13	6.45	-	5.08	4.77
ОФЗ 27019	0.0	8800	10.00	18.07.2007	-	102.85	0.00	102.85	0.00	0.00	0.25	41.64	9.72	5.00	-	0.56	0.53
ОФЗ 27020	0.0	8800	10.00	08.08.2007	-	104.12	0.00	0.00	0.00	0.00	0.00	35.89	9.60	3.44	-	0.62	0.59
ОФЗ 27025	0.0	25806	6.00	13.06.2007	-	100.17	100.00	100.35	0.00	-0.15	-0.23	0.82	5.99	5.76	-	0.48	0.46
ОФЗ 27026	10.0	16000	7.00	11.03.2009	-	100.54	100.54	101.50	-0.54	-0.25	-0.30	0.96	6.96	6.46	-	2.09	1.96
ОФЗ 46001	25.3	60000	10.00	10.09.2008	-	103.90	103.90	103.94	-0.05	-0.06	-0.24	1.37	9.62	5.98	-	0.95	0.89
ОФЗ 46002	109.1	62000	9.00	08.08.2012	-	109.85	109.70	109.85	0.14	-0.27	-0.82	30.58	8.19	6.30	-	4.01	3.77
ОФЗ 46003	56.3	37298	10.00	14.07.2010	-	110.61	110.60	110.85	0.01	-0.27	-0.85	41.64	9.04	6.24	-	2.64	2.49
ОФЗ 46005	0.7	27477	0.00	09.01.2019	-	45.91	45.91	46.50	-0.46	-1.22	0.37	0.00	0.00	7.13	-	11.30	10.55
ОФЗ 46014	153.2	58290	9.00	29.08.2018	-	109.25	109.18	109.35	0.05	-0.23	-0.27	23.67	8.24	6.45	-	5.38	5.05
ОФЗ 46017	8.7	80000	8.50	03.08.2016	-	106.40	106.40	106.42	0.00	-0.09	-0.08	7.68	7.99	6.52	-	6.65	6.24
ОФЗ 46018	271.1	62878	9.00	24.11.2021	-	111.80	111.79	111.88	-0.08	0.07	0.02	1.23	8.05	6.54	-	8.71	8.17
ОФЗ 46020	25.0	30000	6.90	06.02.2036	-	102.82	102.83	102.90	0.15	-0.08	-0.13	23.44	6.71	6.79	-	12.72	11.91
Всего	1180.3	589793															

Источники: REUTERS, расчеты Банка Москвы

ЭМИТЕНТЫ	ОБЪЕМЫ		ПОГАШЕНИЕ/ ВЫКУП		Оферта	Индикат. цена	ЦЕНА		ИЗМЕНЕНИЕ,%			ДОХОДНОСТЬ,%			ДЮРАЦИЯ		
	Оборот млн. руб.	Объем, млн. руб.	Купон,%	Погашение			Покупка	Продажа	день	неделя	месяц	НКД	Текущая	К погаш.	К оферте	Дюр. лет.	Мод. дюр
Итоги торгов муниципальными облигациями																	
Волгоград, 01	0.00	400	9.70	17.07.2008	-	102.75	0.00	0.00	0.00	0.00	-0.10	15.95	9.44	7.74	-	1.47	1.36
Казань, 02	0.00	1000	10.00	11.04.2007	-	100.59	100.53	100.65	0.00	-0.22	-0.23	18.36	9.94	8.32	-	0.31	0.29
Красноярск, 05	14.85	1000	8.50	18.10.2008	-	101.17	101.05	101.40	2.04	-0.95	-3.51	14.21	8.40	7.40	-	1.72	1.60
Новосибирск, 03	7.11	1000	13.00	14.07.2009	-	111.45	111.35	111.50	-0.22	-0.71	2.11	56.99	11.66	7.38	-	2.18	2.03
Томск, 01	0.00	300	12.00	22.11.2007	-	103.02	0.00	103.70	0.00	0.49	-1.11	3.29	11.65	8.86	-	0.89	0.81
Уфа, 04	4.96	500	10.03	03.06.2008	-	103.40	103.25	103.45	0.00	-0.07	-0.38	3.57	9.70	7.66	-	1.39	1.29
Итоги торгов субфедеральными облигациями																	
Башкортостан, 04	0.52	500	8.02	13.09.2007	-	100.70	100.60	0.00	-0.03	0.13	-0.20	20.87	7.96	7.13	-	0.72	0.67
Белгородская обл., 04	0.00	320	14.00	29.04.2008	-	106.91	106.82	107.00	0.00	-4.13	1.36	19.18	13.10	8.33	-	1.27	1.17
Белгородская обл, 31001	10.15	2000	8.38	10.11.2010	-	101.53	101.52	101.60	-0.02	0.00	0.96	7.58	8.25	8.16	-	3.35	3.09
Волгоградская обл., 01	0.03	600	11.99	11.06.2009	-	104.01	104.00	104.39	-0.09	0.10		1.31	11.53	8.36	-	1.43	1.32
Волгоградская обл. 35001	0.00	700	12.00	17.06.2010	-	105.20	0.00	0.00	0.00	-0.35	-0.47	58.85	11.41	8.28	-	1.74	1.61
Воронежская обл. 01	3.99	600	13.00	15.12.2007	-	105.60	105.00	105.60	4.55	-4.08	-0.75	1.78	12.31	7.29	-	0.95	0.88
Воронежская обл. 02	0.00	500	13.00	18.06.2009	-	110.35	109.70	111.00	0.00	0.00	1.36	0.71	11.78	7.74	-	2.24	2.08
Иркутская обл., 01	0.40	700	10.50	22.07.2007	-	101.30	101.00	101.30	0.23	-0.15	-0.77	15.20	10.37	7.91	-	0.57	0.53
Иркутская обл. 31001	0.00	1500	9.50	17.12.2009	-	101.45	0.00	0.00	0.00	0.20	-0.29	20.16	9.36	8.24	-	1.39	1.28
Иркутская обл, 31002	0.00	900	8.00	23.10.2008	-	99.90	99.85	99.95	0.00	-0.13	-0.05	9.47	8.01	8.08	-	1.05	0.97
Калужская обл., 01	0.00	300	10.00	24.12.2007	-	101.60	0.00	0.00	0.00	0.00	0.42	48.49	9.84	7.49	-	0.95	0.88
Карелия, 34009	0.00	2000	8.40	02.06.2010	-	100.11	100.02	100.20	-99.00	0.40	0.15	2.76	8.39	8.14	-	2.75	2.55
Кировская обл, 01	0.00	400	8.39	22.12.2008	-	100.40	0.00	0.00	0.00	-0.16	0.10	20.00	8.36	8.21	-	0.96	0.89
Коми, 05	0.00	500	14.00	24.12.2007	-	106.00	0.00	0.00	0.00	-0.09	-0.93	32.60	13.21	7.03	-	0.94	0.88
Коми, 06	0.12	700	13.50	14.10.2010	-	115.95	115.95	116.15	-0.13	-0.09	-1.06	24.04	11.64	7.29	-	3.13	2.92
Коми, 07	44.54	1000	10.00	22.11.2013	-	105.00	104.90	109.20	0.06	0.32	6.85	9.52	8.17	-	4.95	4.58	
Коми, 08	0.00	1000	9.00	13.12.2015	-	99.72	0.00	100.29	0.00	3.75	0.55	25.64	9.03	7.59	-	6.07	5.64
Костромская обл., 04	4.14	800	12.00	11.03.2008	-	105.24	100.00	105.30	1.21	-0.59	0.50	1.97	11.40	6.90	-	1.17	1.09
Красноярский кр, 34003	3.70	3000	7.00	01.10.2008	-	99.45	99.45	99.55	-0.10	0.00	-0.08	14.38	7.04	7.20	-	1.23	1.15
Краснодарский край, 01	0.26	1000	10.00	15.05.2007	-	101.00	101.00	101.40	-0.06	-0.11	0.08	9.32	9.90	7.39	-	0.41	0.38
Ленинградская обл., 02	2.99	800	14.01	08.12.2010	-	124.91	123.60	124.94	-0.07	1.54	1.33	1.54	11.22	6.88	-	3.27	3.06
Ленинградская обл. 03	0.00	1300	12.50	05.12.2014	-	128.63	128.25	129.00	0.00	2.68	-7.02	1.03	9.72	7.49	-	5.62	5.23
Московская обл., 01	20.58	1000	11.00	19.08.2007	-	102.90	102.75	0.00	0.00	-0.69	-3.38	36.16	10.69	6.57	-	0.64	0.60
Московская обл., 05	20.81	12000	10.00	30.03.2010	-	107.22	107.22	107.30	0.02	0.07	-0.37	15.62	9.33	6.80	-	2.18	2.04
Московская обл., 04	1.10	9600	11.00	21.04.2009	-	109.60	109.47	109.60	0.00	0.18	-0.50	16.58	10.04	6.71	-	2.08	1.95
Московская обл., 25006	1.61	12000	9.00	19.04.2011	-	107.47	107.55	107.60	0.18	-0.14	-0.18	13.56	8.37	7.09	-	3.67	3.43
Нижегородская обл. 02	3.51	2500	10.24	02.11.2008	-	103.35	103.35	103.50	-0.01	-0.24	-0.24	12.91	9.91	7.10	-	1.12	1.05
Новосибирская обл. 02	1.10	2000	13.30	29.11.2007	-	105.30	105.05	106.00	0.24	-0.21	0.00	6.56	12.63	7.66	-	0.90	0.84
Новосибирская обл. 03	0.00	2500	9.00	15.12.2009	-	101.58	0.00	0.00	0.00	1.07	-0.29	22.19	8.86	7.57	-	1.92	1.78
Самарская обл., 02	0.00	2000	6.82	09.09.2010	-	98.95	98.00	99.90	0.00	0.13	-0.12	0.75	6.89	7.34	-	3.32	3.09
Самарская обл., 03	55.54	4500	7.60	11.08.2011	-	100.80	100.70	100.89	-99.00	0.07	-0.08	6.66	7.54	7.60	-	3.94	3.66
Тверская обл., 03	0.00	800	7.95	30.11.2008	-	100.42	100.05	100.42	0.17	0.00	-0.49	3.70	7.92	7.94	-	1.82	1.69
Томская обл., 03	5.90	600	10.00	13.10.2007	-	102.25	102.25	102.50	-0.22	1.19	-0.17	18.08	9.78	7.22	-	0.80	0.74
Томская обл, 34026	0.00	900	8.00	09.11.2009	-	99.50	99.25	99.75	0.00	0.25	-0.34	8.55	8.04	7.57	-	2.21	2.05
Тульская обл., 31001	6.16	1500	8.50	28.06.2009	-	102.65	102.45	102.69	-99.00	-0.05	0.37	18.63	8.28	7.55	-	2.27	2.11
Удмуртская респ, 01	0.43	1000	8.20	27.12.2008	-	100.20	100.00	100.20	-0.06	0.26	0.01	39.09	8.18	8.25	-	1.84	1.70
Хабаровский край, 06	0.00	1000	8.00	24.11.2009	-	100.78	100.67	100.88	0.00	-0.05	-0.23	5.26	7.94	7.36	-	1.89	1.76
ХМАО, 02	0.00	5000	12.00	27.05.2008	-	108.04	103.50	0.00	0.00	0.00	0.36	7.23	11.11	6.17	-	1.36	1.28
Чувашия, 03	0.00	500	9.50	13.04.2007	-	100.49	100.38	100.60	0.00	0.25	0.05	17.70	9.45	8.15	-	0.31	0.29
Чувашия, 04	2.32	750	12.33	27.03.2009	-	109.67	109.50	111.10	1.69	-0.05	-1.19	28.04	11.24	7.75	-	2.01	1.87
Чувашия, 05	0.00	1000	7.85	05.06.2011	-	101.48	101.35	101.60	-99.00	-0.29	0.24	2.58	7.74	7.59	-	3.85	3.58
Якутия, 03	0.00	800	12.00	17.06.2008	-	105.97	0.00	0.00	0.00	0.00	0.56	29.59	11.32	7.97	-	1.36	1.26
Якутия, 05	0.00	2000	8.00	21.04.2007	-	100.40	100.30	100.50	0.00	-0.10	-0.13	13.15	7.97	6.96	-	0.33	0.31
Якутия, 06	0.00	2000	10.00	13.05.2010	-	107.05	106.70	107.40	0.00	-0.20	-0.75	8.77	9.34	7.39	-	2.47	2.30
Якутия, 35001	4.25	2500	7.95	11.04.2013	-	101.70	101.50	101.70	0.20	-0.20	1.04	13.07	7.82	7.77	-	4.33	4.02
ЯНАО, 01	0.54	1800	10.00	03.08.2008	-	104.65	100.00	105.00	0.01	-0.25	-0.47	36.99	9.56	7.04	-	1.49	1.40
Ярославская обл., 02	0.00	1000	12.78	03.07.2007	-	103.70	103.40	104.00	0.00	0.39	-0.72	26.61	12.32	5.89	-	0.52	0.49
Ярославская обл., 04	0.00	1000	10.50	26.05.2009	-	106.62	90.00	0.00	0.00	-0.26	0.11	6.90	9.85	7.32	-	2.21	2.06
Ярославская обл., 05	0.00	500	8.25	30.12.2008	-	99.75	99.65	99.85	0.00	-0.20	0.24	38.88	8.27	7.92	-	1.85	1.71
Москва 27	0.00	4000	15.00	20.12.2006	-	99.90	0.00	0.00	0.00	-0.60	-1.35	36.58	15.02		-	0.01	0.00
Москва 42	0.00	3000	10.00	13.08.2007	-	105.20	100.00	0.00	0.00	0.00	0.00	9.59	9.51	1.97	-	0.63	0.62
Москва 31	0.00	5000	10.00	20.05.2007	-	101.78	101.71	101.85	0.00	1.04	-0.54	7.67	9.83	5.79	-	0.41	0.39
Москва 40	20.47	4000	10.00	26.10.2007	-	103.69	100.99	0.00	-0.01	-0.05	-0.13	23.84	9.64	5.13	-	0.73	0.69
Москва 43	0.00	5000	10.00	17.05.2008	-	107.00	100.00	0.00	0.00	0.00	-0.23	8.49	9.35	4.93	-	1.33	1.27
Москва 29	1.01	5000	10.00	05.06.2008	-	105.52	102.05	105.60	0.19	3.55	-2.44	3.56	9.48	6.10	-	1.40	1.32

ЭМИТЕНТЫ	ОБЪЕМЫ		ПОГАШЕНИЕ/ ВЫКУП				ЦЕНА			ИЗМЕНЕНИЕ,%			ДОХОДНОСТЬ,%			ДЮРАЦИЯ	
	Оборот, млн. руб.	Объем, млрд. руб.	Купон,%	Погашение	Оферта	Индикат. цена	Покупка	Продажа	день	неделя	месяц	НКД	Текущая	К погаш.	К оферте	Дюр. лет.	Мод. дюр
Нефть и газ																	
ГАЗПРОМ А3	4.21	10000	8.11	18.01.2007	-	100.20	100.20	100.32	-0.08	-0.07	-0.65	33.11	8.09	5.56	-	0.08	0.08
ГАЗПРОМ А4	11.22	5000	8.22	10.02.2010	-	104.40	104.35	104.47	0.10	-0.10	-0.14	27.93	7.87	6.75	-	2.77	2.60
ГАЗПРОМ А5	0.00	5000	7.58	09.10.2007	-	101.18	101.10	101.25	0.00	0.00	-0.30	14.33	7.49	6.14	-	0.79	0.74
ГАЗПРОМ А6	0.00	5000	6.95	06.08.2009	-	100.90	100.73	100.90	0.05	0.05	0.20	24.75	6.89	6.68	-	2.40	2.25
Лукойл 02	0.00	6000	7.25	17.11.2009	-	100.80	100.80	101.44	-0.05	-0.20	0.00	5.36	7.19	7.06	-	2.67	2.49
НГК ИТЕРА	7.77	2000	9.75	07.12.2007	-	101.15	101.15	101.24	0.00	0.04	-0.36	2.94	9.64	8.66	-	0.95	0.87
Мособлгаз, 01	0.00	1000	10.75	21.12.2008	-	102.20	0.00	0.00	0.00	0.17	-0.34	52.72	10.52	8.76	-	1.01	0.92
РуссНефть, 01	14.85	7000	9.25	10.12.2010	12.12.2008	99.39	99.06	99.39	-0.02	-0.39	-1.17	0.76	9.31	-	9.82	1.86	1.69
УдмуртНП, 01	0.00	1500	9.50	01.09.2008	-	100.05	99.90	100.20	0.00	-0.10	-0.10	4.42	9.50	9.81	-	1.59	1.45
Электрэнергетика																	
Башкирэнерго, 02	0.00	500	9.50	22.02.2007	-	100.32	0.00	100.32	0.00	-0.13	-0.07	30.19	9.47	7.48	-	0.18	0.17
Башкирэнерго, 03	0.00	1500	8.30	09.03.2011	19.03.2009	99.90	99.65	99.90	0.25	-0.25	-0.37	17.74	8.31	-	8.61	2.04	1.88
ГидроОГК, 01	46.05	5000	8.10	29.06.2011	-	103.30	103.30	103.40	0.15	0.00	-0.10	36.62	7.84	7.36	-	3.76	3.51
Ленэнерго, 01	3.38	3000	10.25	19.04.2007	-	100.50	100.30	100.50	0.00	0.00	-0.54	16.85	10.20	8.57	-	0.33	0.31
Магнит, 01	0.00	1500	9.85	18.12.2008	21.06.2007	100.50	0.00	0.00	0.00	-0.15	-0.03	48.31	9.80	-	-	0.48	0.44
Мосэнерго, 02	5.45	5000	7.65	18.02.2016	23.02.2012	100.45	100.45	100.54	-0.08	-0.09	-0.13	22.85	7.62	-	7.68	4.28	3.98
РКС, 01	9.27	1500	9.70	15.04.2009	17.10.2007	100.80	100.70	100.90	-0.24	-0.02	0.05	16.21	9.62	-	8.84	0.81	0.74
Свердловэнерго, 01	0.00	500	11.50	01.03.2007	-	100.45	0.00	0.00	0.00	0.00	0.00	34.34	11.45	8.90	8.90	0.20	0.18
Татэнерго, 01	0.00	1500	9.65	13.03.2008	-	101.90	101.70	102.10	0.00	0.02	-0.59	25.12	9.47	8.14	-	1.17	1.08
ФСК ЕЭС 03	4.97	7000	7.10	12.12.2008	-	100.20	100.20	100.37	-0.25	0.16	-0.55	0.58	7.09	7.11	-	1.89	1.76
ФСК ЕЭС, 01	0.00	5000	8.80	18.12.2007	-	102.40	0.00	0.00	0.00	0.29	-0.32	43.64	8.59	6.39	-	0.94	0.88
ФСК ЕЭС, 02	0.00	7000	8.25	22.06.2010	-	103.63	103.55	103.70	0.00	0.05	-0.43	39.33	7.96	7.19	-	3.01	2.81
Связь																	
Волгателеком 03	4.84	2300	8.50	30.11.2010	-	102.14	102.06	102.14	-0.01	-0.24	-0.24	3.03	8.32	7.82	-	2.66	2.47
Волгателеком 02	15.66	3000	8.20	30.11.2010	04.12.2008	101.03	101.03	101.15	-0.10	0.25	0.29	2.92	8.12	-	7.75	1.85	1.72
Дальсвязь, 02	0.00	2000	8.85	30.05.2012	02.06.2010	102.45	102.45	102.60	-0.05	-0.02	-0.24	2.91	8.64	-	8.17	2.99	2.77
Дальсвязь, 03	11.47	1500	8.60	03.06.2009	-	101.01	101.01	101.37	-0.20	-0.05	-0.22	2.83	8.51	8.14	-	1.70	1.57
МГТС, 04	31.28	1000	7.10	22.04.2009	25.04.2007	100.03	100.03	100.14	0.25	-0.40	-0.69	10.50	7.10	-	6.94	0.35	0.33
МГТС, 05	53.18	1500	8.30	25.05.2010	29.05.2007	100.50	100.41	100.55	0.07	-0.11	-0.35	4.55	8.26	-	7.11	0.44	0.41
Мегафон	0.00	1500	9.28	11.04.2007	-	101.05	0.00	0.00	0.00	0.00	-0.10	17.29	9.18	5.76	-	0.31	0.30
Мегафон, 03	0.00	3000	9.25	15.04.2008	-	102.52	0.00	103.40	0.00	-0.19	-0.49	15.71	9.02	7.34	-	1.26	1.18
РТК-ЛИЗИНГ, 04	0.00	2250	8.80	08.04.2008	-	99.90	99.70	100.10	0.00	0.10	0.00	9.15	8.81	9.09	-	0.86	0.79
Сибирьтелеком, 04	0.00	2000	12.50	05.07.2007	-	102.70	102.60	102.79	0.00	-0.29	-0.32	56.51	12.17	7.48	-	0.52	0.48
Сибирьтелеком, 05	16.29	3000	9.20	25.04.2008	-	101.80	101.77	101.90	-0.05	-0.10	-0.51	13.11	9.04	7.91	-	1.29	1.19
Сибирьтелеком, 06	7.00	2000	7.85	16.09.2010	23.09.2008	100.00	100.00	0.00	-0.05	-0.10	-0.10	18.93	7.85	-	7.93	1.66	1.53
Сибирьтелеком, 07	15.12	2000	8.65	20.05.2009	-	101.45	101.45	101.60	-0.05	-0.34	0.03	6.16	8.53	8.13	-	2.23	2.06
СЗ Телеком, 02	0.00	1500	7.50	03.10.2007	-	99.90	0.00	0.00	0.00	-0.11	-0.07	10.79	7.51	7.90	-	0.56	0.52
СЗ Телеком, 03	0.00	3000	9.25	24.02.2011	28.02.2008	102.40	0.00	102.40	0.00	0.00	-0.22	4.56	9.03	-	7.33	1.14	1.07
СМАРТС, 02	10.46	500	14.00	26.06.2007	26.12.2006	98.62	98.79	99.38	0.80	-1.00	-0.29	67.12	14.20	-	73.29	0.02	0.01
СМАРТС, 03	0.00	1000	14.10	29.09.2009	02.10.2007	99.19	98.00	99.19	-0.01	-0.06	-0.25	29.36	14.22	-	15.72	0.76	0.65
Таттелеком, 03	0.00	600	11.75	06.05.2007	-	101.02	0.00	101.57	0.00	0.10	-0.55	13.52	11.63	9.30	-	0.37	0.34
УРСИ 04	0.23	3000	9.99	01.11.2007	-	102.15	102.10	102.34	-0.18	0.08	-0.17	12.59	9.78	7.51	-	0.85	0.79
УРСИ 05	33.56	2000	9.19	17.04.2008	-	101.70	101.70	102.00	-0.15	-0.05	0.10	15.11	9.04	7.96	-	1.27	1.17
УРСИ 06	2.97	2000	8.20	17.11.2011	20.11.2008	100.60	100.45	100.65	0.00	-0.10	-0.08	5.62	8.15	-	8.01	1.81	1.68
УРСИ, 07	20.18	3000	8.40	13.03.2012	17.03.2009	100.91	100.91	101.00	-0.20	0.00	0.05	20.71	8.32	-	8.10	2.06	1.90
Центртелеком 04	1.73	5623	13.80	21.08.2009	-	114.20	114.07	114.20	0.13	-0.13	-0.48	45.75	12.08	7.96	-	2.27	2.10
Центр. Телеграф, 03	0.00	700	9.75	01.04.2009	-	100.25	0.00	0.00	0.00	-0.05	-0.99	20.03	9.73	9.98	-	2.04	1.85
ЮТК, 02	5.79	1500	10.50	07.02.2007	-	100.15	100.15	100.25	0.01	-0.19	-0.10	37.68	10.48	8.72	-	0.14	0.13
ЮТК, 03	4.72	3500	10.90	10.10.2009	-	100.20	102.01	102.12	0.05	-0.01	-0.15	21.20	10.67	-	8.27	0.78	0.72
ЮТК 04	0.28	5000	10.00	09.12.2009	-	103.25	103.25	103.50	0.00	0.05	-0.21	1.23	9.69	8.40	-	1.78	1.64
Металлургия																	
Амурметалл, 01	1.48	1500	9.80	26.02.2009	-	101.43	101.43	101.65	0.01	-0.37	-0.10	29.27	9.66	9.26	-	1.97	1.81
ИНПРОМ, 02	3.21	1000	10.70	15.07.2010	19.07.2007	101.35	101.15	101.35	-0.05	-0.10	-0.28	44.27	10.56	-	8.43	0.56	0.52
ИНПРОМ, 03	0.86	1300	10.70	18.05.2011	23.05.2007	100.70	100.62	100.75	0.45	-0.79	0.25	7.62	10.63	-	8.93	0.43	0.39
МаирИнвест, 01	0.00	500	12.30	03.04.2007	-	100.25	100.20	100.30	0.00	0.00	-0.26	25.61	12.27	11.89	-	0.28	0.25
МаирИнвест, 02	0.00	1000	10.80	16.12.2008	-	100.20	0.00	0.00	0.00	0.15	-0.57	5.92	10.78	10.84	-	0.92	0.83
Макси-Групп, 01	0.15	3000	11.25	12.03.2009	13.09.2007	97.35	97.21	97.55	0.00	0.36	-1.02	29.28	11.56	-	15.68	0.71	0.61
МЗ им. Серова, 02	0.00	2000	8.75	27.02.2009	-	99.22	0.00	99.50	0.00	-0.30	-0.16	25.89	8.82	9.35	-	2.00	1.83
НМЗ им. Кузьмина, 01	0.00	1200	11.00	14.02.2010	16.08.2007	99.60	0.00	99.60	0.00	0.00	-0.05	37.37	11.04	-	11.93	0.63	0.57
НСММЗ, 01	0.00	1000	1.00	19.05.2008	-	86.02	0.00	100.00	0.00	0.00	0.00	0.77	1.16	12.37	-	1.41	1.26
ОМК, 01	0.00	3000	9.20	12.06.2008	-	101.78	101.70	101.86	0.00	-0.01	-0.05	2.77	9.04	8.06	-	1.42	1.31
Русал Фин 02	0.00	5000	8.00	20.05.2007	-	100.20	0.00	100.50	0.21	0.00	-0.61	6.14	7.98	7.46	-	0.42	0.39
РусАлФин, 03	0.30	6000	7.20	21.09.2008	-	100.10	99.95	100.20	-0.40	0.50	0.05	17.36	7.19	7.26	-	1.66	

ЭМИТЕНТЫ	ОБЪЕМЫ		ПОГАШЕНИЕ/ ВЫКУП				ЦЕНА		ИЗМЕНЕНИЕ,%			ДОХОДНОСТЬ,%			ДЮРАЦИЯ		
	Оборот, млн. руб.	Объем, млрд. руб.	Купон,%	Погашение	Оферта	Индикат. цена	Покупка	Продажа	день	неделя	месяц	НКД	Текущая	К погаш.	К оферте	Дюр. лет.	Мод. дюр
Машиностроение																	
Автоваз, 02	0.90	3000	9.20	13.08.2008	14.02.2007	100.18	100.12	100.18	0.03	0.00	-0.28	31.25	9.18	-	7.81	0.16	0.15
Автоваз, 03	0.00	5000	7.80	22.06.2010	26.06.2007	99.85	0.00	0.00	0.00	0.10	-0.15	37.18	7.81	-	8.26	0.50	0.46
Вагонмаш, 01	0.00	300	13.50	19.06.2008	-	105.68	0.00	0.00	0.00	0.09	0.04	66.21	12.77	9.58	-	1.33	1.21
ВКМ-Финанс, 01	0.00	1000	9.75	04.06.2008	-	100.10	0.00	100.10	0.00	0.05	0.10	3.21	9.74	9.90	-	1.39	1.27
Волгабурмаш 01	4.05	600	11.00	08.10.2008	-	99.45	99.40	99.45	0.10	-0.29	-0.38	20.49	11.06	5.45	-	1.68	1.59
Газ-Финанс, 01	0.50	2000	8.49	08.02.2011	12.02.2008	99.95	99.91	99.99	0.09	-0.10	-0.22	29.08	8.49	-	8.70	1.09	1.01
ГТ-ТЭЦ Энерго 03	0.13	1500	10.45	18.04.2008	-	100.15	100.01	100.15	-0.32	0.47	0.00	16.89	10.43	-	-	1.26	1.14
ЕПК 01	0.00	1000	9.35	02.10.2008	04.10.2007	99.20	98.86	0.00	0.00	0.00	-0.80	18.96	9.43	-	10.66	0.77	0.70
ИжАвто, 01	3.64	1200	10.70	14.03.2007	-	99.70	99.66	99.77	0.00	-0.05	-0.05	28.14	10.73	11.68	-	0.24	0.21
Ижмаш, 02	0.00	1000	13.55	17.06.2008	19.12.2006	100.80	0.00	0.00	0.00	0.00	-0.50	67.19	13.44	-	-	0.00	0.00
Интегра Финанс, 01	6.01	2000	10.50	20.03.2009	-	99.62	99.22	99.62	-0.03	-0.35	-0.50	25.03	10.54	10.96	-	2.02	1.82
ИРКУТ 03	4.55	3250	8.74	16.09.2010	-	103.65	103.65	103.82	-0.24	0.07	1.56	21.07	8.43	7.74	-	3.22	2.99
КАМАЗ-Финанс, 02	0.00	3000	8.45	17.09.2010	19.09.2008	100.03	99.91	100.15	0.00	-0.05	-0.09	20.14	8.45	-	8.60	1.64	1.51
Криогенмаш, 02	0.00	500	9.75	08.07.2008	10.07.2007	99.60	99.25	99.94	0.00	0.00	-0.36	42.74	9.79	-	10.77	0.54	0.48
МиГ-Финанс, 01	0.16	1000	10.50	03.06.2009	06.06.2007	100.80	100.75	100.90	-8.49	9.37	0.25	3.45	10.42	-	8.68	0.47	0.43
Мотовилих. заводы, 01	1.41	1500	10.00	22.01.2009	26.07.2007	100.57	100.00	100.59	0.21	-0.14	-0.62	39.45	9.94	-	9.18	0.58	0.53
Моторостроитель, 01	0.94	800	12.00	19.03.2009	20.09.2007	100.06	99.55	100.30	-0.92	1.29	-0.25	28.93	11.99	-	12.21	0.73	0.65
ПМЗ, 01	2.58	750	9.90	21.07.2009	24.07.2007	100.00	100.00	100.25	-0.30	0.30	-0.04	14.92	9.90	-	10.26	0.58	0.53
Промтрактор, 01	2.01	1500	9.75	03.07.2008	12.07.2007	99.70	99.00	99.70	0.09	-0.09	-0.40	43.81	9.78	-	10.31	0.54	0.49
Росвертол, 01	0.00	800	9.30	26.05.2009	27.11.2007	100.47	100.25	100.47	0.07	-0.02	-0.25	5.10	9.26	-	8.95	0.92	0.84
Салют-Энергия, 01	0.00	3000	10.15	25.12.2007	26.12.2006	99.90	0.00	0.00	0.00	-0.05	-0.25	48.39	10.16	-	14.05	0.02	0.02
НПО САТУРН, 01	2.00	1500	9.00	23.03.2008	24.03.2007	99.90	99.90	100.05	-0.15	0.02	-0.45	21.45	9.01	-	9.19	0.26	0.24
Северсталь-авто, 01	0.00	1500	11.25	21.01.2010	25.01.2007	100.70	0.00	0.00	0.00	0.00	-0.42	44.38	11.17	-	4.31	0.10	0.10
СОК-Автокомп., 01	2.20	1100	12.32	24.04.2008	-	99.95	99.65	99.95	0.10	-0.05	-0.33	17.89	12.33	12.47	-	1.27	1.13
Стройтрансгаз, 01	3.03	3000	9.60	25.06.2008	-	100.90	100.90	102.00	-0.25	0.00	0.00	45.50	9.51	9.15	-	1.39	1.27
ТВЗ, 03	1.20	1000	9.25	18.06.2010	20.06.2008	100.70	100.65	100.90	0.10	-0.40	0.24	45.11	9.19	-	8.93	1.38	1.27
Трансмашхолдинг, 01	2.26	1500	1.00	01.12.2007	-	94.00	90.00	94.00	10.59	-11.03	6.16	0.47	1.06	7.79	-	0.95	0.88
Уралвагонзавод, 01	0.00	2000	9.40	30.09.2008	-	100.35	100.30	100.40	0.00	0.00	-0.64	19.57	9.37	9.38	-	1.66	1.51
Уралвагонзавод 02	5.23	3000	9.35	05.10.2010	03.10.2007	100.45	100.35	100.45	-0.05	0.00	-0.15	19.21	9.31	-	8.91	0.77	0.71
Добывающая промышленность																	
Белон-Финанс, 01	0.11	1500	9.10	03.06.2009	-	100.10	100.10	100.46	-0.20	0.10	-0.35	2.99	9.09	9.26	-	2.25	2.06
СУЭК, 02	0.00	1000	8.50	15.02.2007	-	100.03	99.90	100.15	0.00	0.10	0.05	7.45	8.50	8.28	-	0.16	0.15
Хайленд Голд Финанс, 01	3.59	750	12.75	02.04.2008	-	99.80	99.75	99.80	0.05	-0.10	0.20	26.20	12.78	13.55	-	1.18	1.04
Потребительский сектор																	
Аладушкин 01	0.00	500	12.00	08.03.2007	-	100.10	100.00	100.30	0.00	0.02	-0.35	33.53	11.99	11.16	-	0.22	0.20
АрнестФинанс, 01	0.00	600	10.30	29.04.2009	25.04.2007	101.09	100.00	100.20	0.00	0.00	0.10	15.24	10.29	-	9.85	0.35	0.32
Балтика, 01	0.00	1000	8.75	20.11.2007	-	100.00	0.00	0.00	0.00	0.39	-0.64	43.39	8.66	7.74	-	0.94	0.87
Балтимор-Нева, 02	10.97	800	11.25	15.05.2008	17.05.2007	99.90	99.60	99.90	-0.09	0.01	0.03	9.86	11.26	-	11.39	0.41	0.37
Вимм-Билль-Данн, 02	0.00	3000	9.00	15.12.2010	-	103.10	0.00	0.00	0.00	0.00	0.10	44.38	8.73	8.24	-	3.31	3.06
Группа ОСТ, 02	4.88	1000	12.90	08.05.2008	10.05.2007	95.27	94.50	95.45	0.22	1.33	-5.10	13.78	13.54	-	-	0.39	0.31
Джей-Эф-Си, 02	0.42	1200	5.00	04.12.2007	05.06.2007	99.75	99.75	100.00	0.00	0.00	-0.43	1.78	5.01	-	5.54	0.46	0.44
Нидан-Инвест, 01	0.00	1000	10.80	16.05.2007	-	100.15	99.80	100.50	0.00	-0.60	-0.40	9.76	10.78	10.32	-	0.41	0.37
Инмарко, 01	0.00	1000	9.85	19.12.2008	22.12.2006	99.97	0.00	100.10	0.00	0.00	0.00	48.04	9.85	-	12.45	0.01	0.01
Красный Восток, 01	0.09	1500	11.50	25.02.2007	-	100.50	100.25	100.50	0.10	0.30	-0.50	35.92	11.44	8.51	-	0.19	0.17
Нутринвестхолдинг, 01	0.00	1200	11.00	09.06.2009	12.06.2007	99.90	99.80	100.00	0.00	-0.20	-0.15	1.81	11.01	-	11.69	0.48	0.43
Нэфис Косметикс, 01	44.50	400	10.50	22.04.2007	-	100.20	100.00	100.49	-0.15	0.35	-0.10	16.68	10.48	9.73	-	0.34	0.31
Отч. лекарства, 02	1.51	1300	10.25	17.02.2009	21.08.2007	99.90	99.35	99.90	0.20	0.00	-0.05	33.14	10.26	-	10.63	0.65	0.59
Очаково, 02	0.01	1500	8.50	19.09.2008	-	98.40	98.40	98.80	0.00	-0.15	-0.71	20.26	8.64	10.06	-	1.23	1.12
ПИТ-Инвестментс 02	0.00	1500	1.00	23.03.2009	-	100.00	0.00	0.00	0.00	0.00	0.00	2.30	1.00	-	-	2.24	2.22
Русский Текстиль 02	2.38	1000	12.75	05.03.2009	-	98.00	97.80	98.00	0.31	-0.20	-0.44	35.63	13.01	14.82	-	1.30	1.13
Русский Текстиль 03	0.10	1200	12.00	20.10.2009	18.10.2007	98.72	98.77	98.90	0.30	-0.30	0.10	18.08	12.16	-	14.10	0.81	0.71
Санвэй, 01	1.01	1000	11.66	03.12.2008	06.06.2007	100.50	0.00	100.70	-0.20	0.00	0.10	3.83	11.60	-	10.49	0.47	0.42
Синергия, 01	0.00	1000	10.70	22.04.2009	24.10.2007	97.20	97.10	97.30	0.00	-0.68	-0.10	15.83	11.01	-	14.78	0.82	0.72
Талосто-Финанс, 01	0.00	1000	10.00	06.03.2009	07.09.2007	99.88	99.75	100.00	0.00	0.00	-0.59	27.67	10.01	-	10.40	0.70	0.63
Яковлевский Текстиль, 01	1.00	1000	12.00	31.10.2008	-	99.68	99.50	99.68	-0.02	-0.15	0.00	17.10	12.04	-	-	1.73	1.63
Агропромышленный комплекс																	
АПК Аркада 01	1.50	600	13.20	28.06.2008	29.06.2007	99.55	99.40	99.58	0.00	0.25	-0.06	62.20	13.26	-	14.58	0.50	0.43
АПК Аркада, 02	1.08	1000	13.31	20.02.2009	22.08.2007	100.10	99.00	99.65	0.22	-0.65	-0.55	43.03	13.38	-	14.57	0.65	0.56
АПК ОГО, 01	1.13	1100	15.50	22.04.2007	-	99.60	100.10	100.44	-0.30	-0.10	-0.37	17.24	15.48	14.83	-	0.34	0.30
АПК ОГО, 02	5.87	1200	12.95	25.02.2009	-	100.15	99.40	99.65	0.13	0.05	-0.01	40.09	13.00	13.59	-	1.73	1.52
Белгранкорм	0.00	700	10.90	02.12.2008	-	100.07	99.50	100.80	0.00	0.00	-0.19	3.88	10.88	-	-	1.81	1.72
Евросервис	0.00	1500	14.00	18.12.2007	19.12.2006	99.90	0.00	0.00	0.00	0.00	-0.18	34.52	13.99	-	-11.16	0.00	0.00

ЭМИТЕНТЫ	ОБЪЕМЫ		ПОГАШЕНИЕ/ ВЫКУП				ЦЕНА		ИЗМЕНЕНИЕ,%			ДОХОДНОСТЬ,%			ДЮРАЦИЯ		
	Оборот, млн. руб.	Объем, млрд. руб.	Купон,%	Погашение	Оферта	Индикат. цена	Покупка	Продажа	день	неделя	месяц	НКД	Текущая	К погаш.	К оферте	Дюр. лет.	Мод. дюр
Розничный сектор																	
Арбат энд Ко, 01	0.00	1500	10.50	20.06.2008	22.06.2007	100.05	0.00	0.00	0.00	0.00	-0.04	51.21	10.49	-	10.66	0.48	0.44
Виктория-Финанс, 01	0.52	1500	9.90	29.01.2009	01.02.2007	99.90	99.75	99.90	0.00	0.30	-0.23	37.16	9.91	-	10.34	0.12	0.11
Детский мир, 01	0.00	1150	8.50	26.05.2015	-	98.50	98.00	99.00	0.00	-0.15	0.00	2.79	8.63	8.95	-	6.15	5.65
Дикая Орхидея, 01	0.00	1000	11.30	09.04.2009	12.04.2007	100.18	100.05	100.30	0.00	-0.01	-0.38	20.74	11.28	-	11.14	0.31	0.28
Дикси-Финанс, 01	0.00	3000	9.25	17.03.2011	-	93.50	93.43	94.49	-0.11	-0.43	-4.08	22.30	9.89	11.52	-	3.50	3.14
ДОМО-Финанс, 01	0.00	1000	12.50	14.02.2008	15.02.2007	100.00	99.85	100.00	0.03	0.27	0.25	42.12	12.50	-	11.99	0.16	0.14
Евросеть, 02	2.38	3000	10.25	02.06.2009	04.12.2007	99.21	99.21	99.40	0.00	-0.03	-1.09	3.65	10.33	-	11.44	0.94	0.84
Инком-Лада, 02	0.20	1400	11.75	12.02.2010	16.02.2007	99.87	99.87	99.95	0.02	0.05	-0.20	9.98	11.77	-	12.43	0.16	0.15
Копейка ТД, 01	0.00	1200	9.75	17.06.2008	19.12.2006	100.20	0.00	0.00	0.00	0.00	-0.10	15.76	9.73	-	-	0.00	0.01
Копейка ТД, 02	13.39	4000	8.70	15.02.2012	18.02.2009	99.10	0.00	99.20	-0.20	0.00	0.00	6.20	8.78	-	9.48	1.99	1.82
Магнит 01	0.00	2000	9.34	19.11.2008	-	102.07	0.00	102.15	0.00	0.13	-0.29	6.65	9.15	8.32	-	1.80	1.66
Марта Финанс, 02	1.84	1000	11.75	06.12.2009	07.06.2007	98.01	98.01	98.99	-1.00	0.00	-0.21	3.54	11.99	-	16.26	0.47	0.40
Марта-Финанс, 01	0.93	700	14.84	22.05.2008	-	99.94	99.02	99.94	0.04	-1.38	-1.17	10.16	14.85	15.42	-	1.33	1.15
Матрица Финанс	4.35	1200	12.32	10.12.2008	13.06.2007	98.80	98.80	99.04	0.24	-0.55	-0.45	1.69	12.47	-	14.95	0.49	0.42
МИР Финанс	0.00	1000	9.89	27.12.2007	27.12.2006	99.93	99.81	100.05	0.00	0.06	-0.09	47.15	9.90	-	13.06	0.02	0.02
Монетка, 01	1.97	1000	10.70	14.05.2009	15.11.2007	99.35	0.00	99.35	-0.25	-0.10	-0.15	9.38	10.77	-	11.78	0.88	0.79
Натур продукт, 02	0.00	1000	10.75	16.06.2009	18.12.2007	99.61	0.00	0.00	0.00	-0.09	-0.90	53.31	10.79	-	11.49	0.92	0.83
Перекресток, 01	7.49	1500	8.15	08.07.2008	10.07.2007	99.80	0.00	99.80	-0.30	0.00	0.00	35.73	8.17	-	8.69	0.54	0.50
Пятерочка Финанс, 01	0.75	1500	11.45	12.05.2010	-	109.30	109.25	109.45	-0.23	0.14	-0.35	10.35	10.48	8.42	-	2.91	2.68
Пятерочка Финанс, 02	0.00	3000	9.30	14.12.2010	-	103.50	0.00	0.00	0.00	-0.24	-0.10	46.12	8.99	8.42	-	3.29	3.03
Техносила, 01	0.00	2000	10.00	26.05.2011	28.05.2008	97.75	97.50	98.00	0.00	-1.03	0.25	5.21	10.23	-	12.07	1.37	1.23
ТОП-КНИГА, 01	4.01	700	11.35	05.02.2009	08.02.2007	100.17	100.17	100.25	-0.37	0.49	0.05	40.42	11.33	-	9.75	0.14	0.13
Лесная промышленность и ЦБК																	
АЦБК-Инвест, 02	0.00	500	0.00	20.05.2008	-	101.01	0.00	0.00	0.00	0.00	1.01	0.00	0.00	-	-	1.42	1.43
АЦБК, 03	1.53	1500	9.95	14.04.2011	18.10.2007	100.50	100.40	100.50	0.00	-0.10	-0.10	16.36	9.90	-	9.64	0.80	0.73
Волга, 01	0.00	1500	12.00	13.03.2007	-	100.23	100.00	100.45	0.00	-0.30	-0.45	31.56	11.97	10.68	-	0.24	0.21
ГОТЭК, 02	0.00	1500	11.50	18.06.2009	21.12.2006	99.90	0.00	0.00	0.00	0.15	-0.35	56.40	11.51	-	-	0.01	0.01
ДЗ-Финанс, 01	0.00	400	11.60	23.05.2008	25.05.2007	99.50	0.00	99.50	0.00	-0.01	0.30	7.63	11.66	-	12.72	0.43	0.38
НЛК 01	0.00	500	12.45	31.01.2008	-	99.75	99.50	100.00	0.00	-0.01	-0.15	46.73	-	-	-	1.45	1.28
ПЭФ Союз, 01	0.00	300	10.00	09.10.2007	-	100.00	0.00	0.00	0.00	1.01	0.00	20.27	10.00	10.21	-	0.78	0.71
Строительство, ипотека и недвижимость																	
Адамант, 01	0.45	500	13.10	05.06.2008	-	100.25	100.15	100.25	0.00	0.00	-0.54	3.95	13.07	12.61	-	1.38	1.22
Адамант, 02	1.12	2000	11.25	20.05.2010	24.05.2007	99.70	99.60	100.00	-0.05	-0.11	-0.40	7.71	11.28	-	12.50	0.42	0.38
АИЖК 01	0.00	1070	11.00	01.12.2008	-	108.01	0.00	0.00	0.00	0.00	0.00	10.18	6.67	-	-	1.81	1.70
АИЖК, 02	0.00	1500	11.00	01.02.2010	-	110.95	0.00	111.00	-0.20	0.00	-0.45	41.89	9.91	7.15	-	2.65	2.48
АИЖК, 03	0.00	2250	9.40	15.10.2010	-	105.50	105.25	105.75	0.00	-0.43	-0.25	16.48	8.91	7.24	-	2.31	2.15
АИЖК, 04	0.00	900	8.70	01.02.2012	-	105.85	105.35	106.35	0.00	-	0.00	11.20	8.22	7.52	-	4.18	3.89
БЖФ, 01	0.00	500	12.65	19.12.2008	22.12.2006	100.00	0.00	0.00	0.00	0.00	-0.15	30.15	12.65	-	12.28	0.01	0.01
Главмосстрой, 01	0.00	2000	1.00	27.05.2007	-	92.37	91.00	97.00	0.00	-1.23	2.32	0.63	1.08	-	-	0.44	0.36
Главмосстрой, 02	1.83	4000	11.50	17.03.2011	22.03.2007	100.72	100.72	100.75	0.02	-0.16	-0.13	27.73	11.42	-	8.41	0.26	0.24
ИНТЕКО, 01	0.00	1200	10.95	15.02.2007	-	100.17	0.00	100.20	0.00	0.00	0.15	36.90	10.93	9.56	-	0.16	0.15
Искитимцемент 02	0.00	500	12.50	05.11.2008	07.11.2007	100.24	100.02	100.45	0.00	-0.05	-0.30	13.70	12.47	-	12.77	0.84	0.75
Искитимцемент, 01	0.00	200	16.80	24.12.2006	-	100.00	0.00	0.00	0.00	-0.25	-0.59	39.58	16.80	16.16	-	0.02	0.01
Лаверна, 01	1.50	1000	11.25	08.04.2010	12.04.2007	100.20	100.20	100.40	-0.15	-0.08	-0.32	20.65	11.23	-	10.38	0.32	0.29
МИА, 01	0.14	2200	10.00	20.09.2012	-	102.45	0.00	102.45	0.00	0.00	-0.16	9.37	9.76	9.42	-	2.73	2.49
МИА, 02	0.50	1000	9.50	09.08.2008	06.02.2007	100.00	99.95	100.10	-0.10	0.19	-0.24	10.67	9.50	-	9.40	0.14	0.13
МИА, 03	0.00	1500	9.40	23.02.2012	30.08.2007	100.43	99.85	101.00	0.00	-0.30	0.04	4.64	9.36	-	9.05	0.68	0.63
Миракс Групп	3.07	1000	12.50	19.08.2008	-	100.50	100.50	100.65	-0.24	-0.31	-0.35	40.41	12.44	11.90	-	1.50	1.34
МОИА, 01	0.00	1500	9.00	21.12.2010	23.12.2006	101.95	0.00	0.00	0.00	0.00	-0.29	44.38	8.83	-	-	0.01	0.05
ПИК, 05	14.41	1120	10.20	20.05.2008	22.05.2007	99.65	99.52	99.65	0.04	-0.04	0.17	7.55	10.24	-	11.50	0.42	0.38
Салаватстекло 01	1.03	750	11.60	25.03.2008	-	102.89	102.60	102.90	0.09	0.00	-0.15	26.38	11.27	9.32	-	1.19	1.09
Салаватстекло 02	1.13	1200	9.28	28.10.2009	31.10.2007	100.00	99.90	100.00	-0.04	-0.06	0.15	11.95	9.28	-	9.47	0.85	0.77
Сиб. цемент., 03	0.00	800	9.70	12.06.2008	14.06.2007	99.95	99.80	100.10	0.00	-0.30	0.05	1.06	9.70	-	9.80	0.49	0.44
СУ-155	0.00	1500	10.50	30.03.2007	-	99.96	99.86	100.05	0.00	-0.25	0.50	23.30	10.50	11.09	-	0.27	0.25
Терна-Финанс, 01	0.00	500	14.00	16.12.2008	19.12.2006	100.00	0.00	0.00	0.00	0.00	-0.52	34.52	14.00	-	13.53	0.00	0.00
ЦУН ЛенСпецСМУ, 01	0.50	1000	11.75	22.04.2010	24.04.2008	99.50	99.50	99.86	0.20	-0.70	0.00	17.06	11.81	-	12.24	1.23	1.09
ЮСКК, 01	0.00	600	14.00	01.07.2008	17.01.2008	100.10	100.00	100.19	0.00	0.15	-0.33	64.05	13.99	-	7.13	0.98	0.91
Транспорт																	
АвиаК. Самара, 01	1.10	350	14.00	08.03.2007	-	100.35	100.35	100.45	0.35	-0.35	0.21	39.12	13.95	11.90	-	0.22	0.20
Ист Лайн Хэндлинг, 02	4.91	3000	0.00	22.05.2008	-	100.16	100.16	100.24	0.03	-0.07	-0.15	0.00	0.00	-	-	1.43	1.43
ММК-Транс, 01	15.01	650	11.50	10.07.2008	11.01.2007	100.00	99.80	100.00	0.10	0.00	-0.35	49.78	11.50	-	10.95	0.07	0.06
РЖД, 05	0.07	10000	6.67	22.01.2009	-	99.95	99.90	99.95	0.03	0.05	-0.33	26.31	6.67	6.80	-	1.94	1.82
РЖД, 03	1.04	4000	8.33														

ЭМИТЕНТЫ	ОБЪЕМЫ		ПОГАШЕНИЕ/ ВЫКУП				ЦЕНА		ИЗМЕНЕНИЕ,%			ДОХОДНОСТЬ,%			ДЮРАЦИЯ		
	Оборот, млн. руб.	Объем, млрд. руб.	Купон,%	Погашение	Оферта	Индикат. цена	Покупка	Продажа	день	неделя	месяц	НКД	Текущая	К погаш.	К оферте	Дюр. лет.	Мод. Дюр
Химия и нефтехимия																	
Группа Нитол, 01	0.00	1000	12.00	16.12.2008	19.12.2006	100.00	0.00	0.00	0.00	0.00	-0.35	59.51	12.00	-	11.33	0.00	0.00
Дорогобуж, 01	0.00	900	8.60	11.06.2008	-	101.00	0.00	0.00	0.00	1.00	-0.15	1.18	8.51	8.03	-	1.42	1.32
Куйбышевгаз-инвест, 02	20.96	2000	8.80	04.03.2011	-	100.10	100.10	100.40	-0.35	0.10	-0.22	24.35	8.79	8.96	-	3.53	3.24
Марийский НПЗ, 01	0.00	800	12.40	16.12.2008	19.06.2007	100.20	0.00	0.00	0.00	0.15	-0.57	61.49	12.38	-	12.33	0.47	0.42
НКНХ, 04	5.74	1500	9.99	26.03.2012	02.04.2009	104.36	104.36	104.40	-0.02	-0.02	-0.24	21.07	9.57	-	7.98	2.07	1.92
НКНХ, 03	0.00	2000	8.00	01.09.2007	-	100.05	100.00	100.10	0.00	0.10	0.00	1.86	8.00	8.12	-	0.45	0.41
САНОС 02	9.46	3000	10.00	10.11.2009	13.11.2007	105.10	105.00	105.29	-0.05	-0.19	-0.43	9.32	9.51	8.15	-	2.57	2.38
УХК, 01	0.00	500	10.00	21.01.2011	26.01.2007	100.12	99.50	100.74	0.00	-0.68	-0.01	14.25	9.99	-	8.74	0.11	0.10
Финансовый сектор																	
Абсолют банк, 02	0.00	1000	9.70	30.06.2008	02.06.2007	100.36	100.27	100.45	0.00	-0.10	-0.03	4.25	9.67	-	9.17	0.45	0.41
АК БАРС, 02	0.00	1500	8.25	22.01.2009	26.07.2007	99.95	0.00	0.00	0.00	0.00	0.01	32.55	8.25	-	8.49	0.58	0.54
Банк Зенит, 01	19.60	1000	8.00	24.03.2007	-	100.07	99.85	100.08	0.17	-0.20	0.20	19.07	7.99	7.58	-	0.26	0.24
Банк ЗЕНИТ, 02	0.00	2000	8.39	16.02.2009	-	99.85	99.70	99.99	0.00	-0.05	-0.21	28.50	8.40	8.64	-	1.97	1.82
Банк Кедр, 01	0.00	450	11.50	05.10.2007	-	99.90	99.60	0.00	0.00	0.00	-0.13	23.00	11.51	12.14	-	0.76	0.67
Банк СПБ, 01	0.00	1000	9.60	22.06.2009	17.06.2007	99.58	99.20	99.95	0.00	0.00	0.55	0.79	9.64	-	10.91	0.49	0.44
Банк Спурт, 01	0.00	500	9.25	15.11.2007	-	100.00	0.00	0.00	0.00	0.00	0.00	8.11	9.25	9.57	-	0.88	0.80
Внешторгбанк 04	0.10	5000	6.50	19.03.2009	22.03.2007	94.91	0.00	94.91	-5.00	5.00	-0.20	15.67	6.85	-	-	0.26	0.20
Внешторгбанк 05	0.00	15000	6.20	17.10.2013	26.04.2007	100.20	0.00	0.00	0.00	0.00	0.00	9.00	6.19	-	5.74	0.35	0.33
Газбанк, 01	0.00	750	10.50	25.11.2008	20.11.2007	100.00	99.90	100.10	0.00	0.10	-0.10	7.77	10.50	-	10.76	0.90	0.81
Газпромбанк, 01	0.99	1500	7.10	27.01.2011	-	99.30	99.25	99.42	0.05	-0.08	0.45	26.65	7.15	7.43	-	3.54	3.30
ЕБРР, 01	0.00	5000	5.92	12.05.2010	-	100.05	99.95	100.15	0.00	-0.12	0.07	5.35	5.92	-	-	3.35	3.34
ЕБРР, 02	0.00	5000	4.92	21.04.2011	-	99.99	99.95	0.00	0.00	0.00	0.10	7.14	4.92	-	-	4.29	4.29
КИТ Финанс, 01	65.71	2000	10.00	18.12.2008	18.12.2007	100.56	100.55	100.70	0.41	0.00	-0.32	0.27	9.94	-	-	0.98	0.89
Мастер-Банк, 02	0.00	1000	11.75	23.05.2008	25.05.2007	100.49	100.00	0.00	0.00	0.34	-0.05	7.73	11.69	-	10.49	0.43	0.39
МКБ 01	0.00	500	10.50	25.04.2007	-	99.90	99.75	100.04	0.00	0.00	0.15	15.53	10.51	11.23	-	0.34	0.31
МКБ, 02	0.00	1000	10.40	04.06.2009	06.12.2007	99.80	99.65	99.95	0.00	0.00	-0.10	1.31	10.42	-	10.90	0.94	0.85
ММБ, 01	0.00	1000	8.30	13.02.2007	-	101.00	0.00	0.00	0.00	-	0.00	28.42	8.22	-	-	0.16	0.15
ММБ, 02	0.00	3000	6.50	11.02.2009	14.02.2007	100.34	0.00	0.00	0.00	0.00	0.02	22.08	6.48	-	4.25	0.16	0.15
Москоммерцбанк, 01	0.00	1000	9.30	10.12.2008	05.12.2007	100.09	100.02	100.16	0.00	0.17	-0.09	3.06	9.29	-	9.41	0.94	0.86
НОМОС-Банк, 06	5.00	800	10.03	16.08.2007	-	101.95	101.36	102.12	-0.54	0.87	-0.12	33.80	9.84	7.05	-	0.64	0.59
НОМОС-Банк, 07	0.00	3000	8.25	16.06.2009	18.12.2007	100.35	0.00	0.00	0.00	0.00	0.30	40.91	8.22	-	8.03	0.94	0.87
Пробизнесбанк, 05	0.00	1000	9.69	29.04.2009	02.09.2007	98.80	98.60	99.00	0.00	-0.10	-0.11	12.48	9.81	-	11.84	0.69	0.62
Росбанк, 01	5.62	3000	9.25	15.02.2009	14.02.2007	100.38	100.31	100.38	-0.08	0.01	-0.29	31.68	9.21	-	6.62	0.16	0.15
Россельхозбанк 01	0.00	3000	7.20	04.06.2008	-	100.27	0.00	101.45	0.00	0.00	0.15	2.37	7.18	7.19	-	1.40	1.30
Россельхозбанк, 02	3.58	7000	7.85	16.02.2011	-	101.78	101.78	102.00	0.08	-0.05	0.00	5.59	7.71	7.55	-	3.58	3.33
Русский Стандарт 04	0.70	3000	8.25	03.03.2008	-	99.60	99.55	99.74	0.20	-0.15	-0.10	24.41	8.28	8.77	-	1.15	1.06
Русский Стандарт 05	0.00	5000	7.60	09.09.2010	15.03.2007	99.90	98.99	0.00	0.00	0.00	0.00	19.78	7.61	-	7.87	0.24	0.22
Русский Стандарт, 03	0.00	2000	8.40	22.08.2007	-	100.00	98.99	0.00	0.00	0.03	-0.30	26.93	8.40	8.55	-	0.66	0.60
Русский Стандарт, 06	4.95	6000	8.10	09.02.2011	15.08.2007	98.97	98.97	0.00	-0.88	-0.09	-0.26	27.52	8.18	-	9.96	0.64	0.58
Русь-Банк, 01	9.82	1400	10.50	19.03.2009	22.03.2007	100.10	100.05	100.13	0.05	-0.10	0.02	25.32	10.49	-	9.85	0.26	0.23
Сибкадембанк, 01	9.98	470	8.75	05.04.2007	-	99.75	0.00	100.90	-0.30	0.00	-1.14	17.74	8.77	5.35	-	0.53	0.50
Сибкадембанк, 02	12.78	1500	10.00	12.12.2008	15.06.2007	100.17	100.17	100.27	-0.13	0.13	-0.40	0.82	9.98	-	9.99	0.48	0.44
Сибкадембанк, 03	3.02	3000	9.60	04.06.2009	-	100.50	100.45	100.60	0.10	0.05	-0.15	2.89	9.55	9.59	-	2.25	2.05
Собинбанк, 01	0.00	2000	12.00	13.05.2009	14.11.2007	99.58	99.16	100.00	0.00	-0.70	10.72	10.85	12.05	-	12.86	0.88	0.78
СОЮЗ банк, 01	2.17	1000	9.25	24.04.2008	-	101.80	101.70	101.80	0.09	-1.73	0.21	13.43	9.09	8.06	-	1.27	1.18
Судостр. банк, 01	0.60	1500	10.50	02.07.2009	05.07.2007	99.97	99.85	100.05	-0.08	0.11	0.10	47.47	10.50	-	10.81	0.52	0.47
Татфондбанк, 03	9.46	1500	10.00	19.05.2009	20.11.2007	100.00	99.65	100.00	0.05	-0.05	-0.05	7.40	10.00	-	10.37	0.89	0.80
ТК Финанс, 01	0.00	1000	10.75	18.09.2008	22.03.2007	99.87	99.75	99.99	0.00	0.00	-0.01	25.92	10.76	-	10.98	0.26	0.23
ТуранАлем 01	0.00	3000	7.75	06.10.2009	-	100.00	98.00	0.00	0.00	0.00	0.00	14.65	7.75	-	-	2.54	2.35
Уралвнешторгбанк, 01	10.11	1500	10.25	24.04.2008	26.04.2007	100.21	100.10	100.25	0.11	0.04	-0.16	14.88	10.23	-	9.99	0.35	0.32
Финанс Инт Инв, 02	0.00	2500	7.50	12.09.2007	-	-	0.00	0.00	-	-	-	19.73	-	-	-	-	-
ХКБ Банк, 02	4.81	3000	8.50	11.05.2010	15.05.2007	99.40	99.40	0.00	0.00	-0.10	-0.15	7.92	8.55	-	9.96	0.41	0.37
ХКБ Банк, 03	0.00	3000	8.25	16.09.2010	22.03.2007	99.60	0.00	0.00	0.00	-0.10	0.30	19.89	8.28	-	10.21	0.25	0.23
Юниаструмбанк, 01	9.96	1000	12.50	17.02.2009	20.02.2007	100.35	100.35	100.40	0.00	-0.03	0.00	40.41	12.46	-	10.06	0.18	0.16

Источники: REUTERS, расчеты Банка Москвы

ЭМИТЕНТЫ	ОБЪЁМ		ПОГАШЕНИЕ		ЦЕНА		ИЗМЕНЕНИЕ,%			ДОХОДНОСТЬ,%		РЕЙТИНГ			ДЮРАЦИЯ			
	Объем, млн.	Купон,%	Погашение	Дней до погашения	Покупка	Продажа	день	неделю	месяц	К погаш.	Текущая	Спрэд к benchmark	Fitch	S&P	Moody's	Дюр. лет.	Мод. дюр	
Суверенные еврооблигации																		
Россия 07	\$ 2 400	10	26.06.2007	188	102.13	102.38	-0.12	-0.06	-0.36	5.72	9.79	100	BBB+	A-	Baa2	0.49	0.48	
Россия 10	\$ 2 718	8.25	31.03.2010	1197	104.81	105.00	0.00	-0.06	0.06	5.31	7.87	70	BBB+	A-	Baa2	1.65	1.61	
Россия 18	\$ 3 466	11	24.07.2018	4234	145.31	145.75	0.30	-0.39	0.95	5.61	7.57	102	BBB+	A-	Baa2	7.43	7.23	
Россия 30	\$19 526	5	31.03.2030	8502	113.44	113.69	0.11	-0.22	1.40	5.61	4.41	102	BBB+	A-	Baa2	7.42	7.22	
Россия 28	\$ 2 500	12.75	24.06.2028	7857	181.94	182.88	0.00	-0.21	1.11	5.95	7.01	135	BBB+	A-	Baa2	10.43	10.13	
Облигации Минфина РФ																		
MINFIN 8	\$ 1 322	3	14.11.2007	329	97.00	98.00	0.00	0.00	-1.02	6.17	3.09	0	BBB+	A-	Baa2	2.78	2.58	
MINFIN 5	\$ 2 167	3	14.05.2008	511	96.50	96.50	0.00	-0.07	0.33	6.22	3.11	0	BBB+	A-	Baa2	3.76	3.57	
MINFIN 7	\$ 1 750	3	14.05.2011	1606	90.38	90.88	-0.14	0.14	0.77	6.86	3.32	0	BBB+	A-	Baa2	6.20	5.85	
Облигации Aries																		
ARIES 01	€ 2 000	6.919	25.10.2007	309	102.63	102.68	-0.02	-0.05	-0.29	3.87	6.74	13			Aaa		2.63	
ARIES 02	€ 1 000	7.75	25.04.2009	1040	109.78	110.07	-0.03	-0.30	-0.24	4.03	7.06	21			Aaa	2.64	2.54	
ARIES 03	\$ 2 436	9.6	25.10.2014	2866	129.13	129.36	0.01	-0.37	1.07	5.05	7.43	46			Aaa	5.91	5.76	
Муниципальные еврооблигации																		
Москва 11	€ 374	6.45	12.10.2011	1757	107.21	107.64	-0.22	-0.16	-0.08	4.73	6.02	88	BBB+	BBB+	Baa1	4.26	4.07	
Татарстан 15	€ 250	7.7	03.08.2015	3148	102.19	102.65	1.30	-1.05	0.24	7.35	7.53	275				6.30	6.08	
Корпоративные еврооблигации																		
Сибнефть 07	\$ 400	11.5	13.02.2007	55	100.37	101.00	-0.02	-0.35	-0.60	8.51	11.46	357	NR	BB+		0.14	0.14	
Джей-Эф-Си 07	\$ 60	9.75	10.04.2007	111	100.00	100.50	0.00	0.15	-0.53	9.56	9.75	463				0.30	0.29	
ГАЗПРОМ 07	\$ 500	9.125	25.04.2007	126	101.00	101.24	-0.07	-0.01	-0.38	6.05	9.03	111	BBB-	BBB	Baa1	0.34	0.34	
ТНК 07	\$ 700	11	06.11.2007	321	103.88	104.34	-0.03	-0.32	-0.50	6.34	10.59	124	BBB-	BBB	Baa1	0.85	0.82	
МТС 08	\$ 400	9.75	30.01.2008	406	103.68	104.06	-0.01	-0.11	-0.13	6.24	9.40	115			BB-	WR	1.04	1.01
Система 08	\$ 350	10.25	14.04.2008	481	104.69	105.10	-0.02	-0.01	0.08	6.45	9.79	173	B+	BB-		1.24	1.20	
Алроса 08	\$ 500	8.125	06.05.2008	503	102.99	103.45	0.00	-0.22	-0.09	5.82	7.89	109			B		1.32	1.28
Вимм-Билль-Данн 08	\$ 150	8.5	21.05.2008	518	101.55	102.15	-0.05	0.02	0.09	7.32	8.37	259			B+	WR	1.35	1.31
ММК 08	\$ 300	8	21.10.2008	671	102.01	102.60	0.00	-0.16	0.11	6.81	7.84	209	BB-	BB	WR	1.72	1.66	
Сибнефть 09	\$ 500	10.75	15.01.2009	757	109.54	110.21	-0.15	-0.01	0.05	5.78	9.81	105	NR	BB+		1.84	1.79	
Северсталь 09	\$ 325	8.625	24.02.2009	797	103.62	104.20	0.00	-0.09	-0.17	6.80	8.32	207				1.98	1.92	
Ситроникс 09	\$ 200	0	02.03.2009	803	99.55	100.12	0.01	-0.13	0.09	0.00	0.00	0						
Вымпелком 09	\$ 450	10	16.06.2009	909	107.94	108.59	0.02	0.23	0.04	6.49	9.26	176			BB+	WR	2.27	2.20
Евразхолдинг 09	\$ 300	10.88	03.08.2009	957	109.64	110.21	0.00	0.18	-0.48	6.78	9.92	205				2.27	2.20	
НОРНИКЕЛЬ, 09	\$ 500	7.125	30.09.2009	1015	102.85	103.47	0.00	-0.08	0.35	5.99	6.93	137				2.53	2.46	
ГАЗПРОМ 09	\$ 700	10.5	21.10.2009	1036	113.33	113.64	0.09	-0.03	0.14	5.36	9.26	74	BBB-	BBB	Baa1	2.51	2.44	
Мегафон 09	\$ 375	8	10.12.2009	1086	103.95	104.35	0.06	-0.03	0.58	6.51	7.70	189	BB	BB	WR	2.70	2.62	
Вымпелком 10	\$ 300	8	11.02.2010	1149	103.91	104.46	-0.25	0.17	0.41	6.60	7.70	197			BB+	WR	2.77	2.68
ГАЗПРОМ 10	€ 1 000	7.8	27.09.2010	1377	110.94	111.30	0.03	-0.15	-0.30	4.56	7.03	73	BBB-	BBB	Baa1	3.38	3.23	
МТС 10	\$ 400	8.375	14.10.2010	1394	105.49	106.03	-0.02	-0.13	0.60	6.68	7.94	206			BB-	WR	3.33	3.22
Вымпелком 11	\$ 300	8.375	22.10.2011	1767	106.63	107.37	0.00	0.00	0.00	6.74	7.85	217				4.05	3.92	
Система 11	\$ 350	8.875	28.01.2011	1500	105.22	105.60	0.19	-0.08	1.03	7.37	8.43	275	B+	BB-		3.43	3.31	
МТС 12	\$ 400	8	28.01.2012	1865	105.25	105.50	0.00	-0.19	1.12	6.76	7.60	219			B+		4.19	4.05
Галерея 13	\$ 175	10.13	15.05.2013	2338	99.63	101.63	0.00	0.00	0.00	10.20	10.16	563				4.25	4.05	
Северсталь 14	\$ 375	9.25	19.04.2014	2677	108.70	109.49	-0.06	0.19	-0.23	7.67	8.51	310				5.49	5.29	
Алроса 14	\$ 800	8.875	17.11.2014	2889	115.80	116.47	-0.02	0.28	0.39	6.30	7.66	173				5.97	5.79	
РЖД 30	12600 rub	8.375	30.06.2012	2019	103.25	0.00	0.00	0.00	0.00	6.95	8.11	61				2.26	2.22	
РЖД 30	1000 rub	11	30.06.2012	2019	101.38	101.75	0.00	0.00	0.00	10.69	10.85	406				4.49	4.37	
ГАЗПРОМ 12	€ 1 000	4.56	09.12.2012	2181	99.02	99.40	0.12	0.05	-0.07	4.75	4.61	90				5.34	5.10	
ГАЗПРОМ 13-1	\$ 1 750	9.625	01.03.2013	2263	119.91	120.36	0.04	0.07	0.42	5.75	8.03	119	BBB-	BBB	Baa1	4.83	4.69	
ГАЗПРОМ 13-2	\$ 1 222	4.505	22.07.2013	2406	97.01	98.05	0.09	-0.13	0.96	5.67	4.64	109				2.62	2.55	
ГАЗПРОМ 13-3	\$ 647	5.625	22.07.2013	2406	99.99	100.31	0.11	-0.07	0.20	5.63	5.63	105				2.38	2.31	
ГАЗПРОМ 15	\$ 1 000	5.875	01.06.2015	3085	105.82	106.21	0.01	-0.03	-0.57	5.01	5.55	114				6.74	6.42	
Евразхолдинг 15	\$ 750	8.25	10.11.2015	3247	102.70	103.46	-0.06	0.60	-0.50	7.82	8.03	322	BB	BB-		6.45	6.21	
ГАЗПРОМ 20	\$ 1 250	7.201	01.02.2020	4791	105.98	106.38	0.22	0.47	0.09	6.52	6.79	191	BBB-	BBB	Baa1	8.61	8.34	
ГАЗПРОМ 34	\$ 1 000	8.625	28.04.2034	9991	129.74	130.46	0.36	1.24	0.63	6.32	6.65	160	BBB-	BBB	Baa1	12.52	12.14	

Источники: REUTERS

ЭМИТЕНТЫ	ОБЪЁМ		ПОГАШЕНИЕ		ЦЕНА		ИЗМЕНЕНИЕ, %			ДОХОДНОСТЬ, %		РЕЙТИНГ			ДЮРАЦИЯ		
	Объем, млн.	Купон, %	Погашение	Дней до погашения	Покупка	Продажа	день	неделю	месяц	К погаш.	Текущая	Спрэд к benchmark	S&P	Moody's	Fitch	Дюр. лет.	Мод. дюр.
Еврооблигации финансового сектора																	
Русс. Станд 07	\$ 200	6.72	08.02.2007	50	99.84	100.07	0.00	0.05	0.07	7.79	6.73	285		B+		0.13	0.13
Петрокоммерц 07	\$ 120	9	09.02.2007	51	100.21	100.42	0.00	0.08	-0.21	7.14	8.98	235		B+		0.13	0.13
Русс. Станд 07	\$ 300	8.75	14.04.2007	115	100.20	100.70	0.02	-0.01	-0.28	7.96	8.73	301		B+		0.31	0.30
Импексбанк 07	\$ 100	9	29.06.2007	191	100.75	101.05	-0.01	-0.69	-0.24	7.50	8.93	242	BBB-	NR		0.50	0.48
Альфабанк 07	\$ 150	7.75	09.02.2007	51	100.08	100.27	0.00	-0.10	0.02	6.34	7.74	169				0.14	0.14
Русс. Станд 07	\$ 300	7.8	28.09.2007	282	99.84	100.45	0.04	-0.30	-0.24	7.99	7.81	290		B+		0.75	0.72
НОМОС 07	\$ 100	9.125	13.02.2007	55	100.21	100.56	-0.01	-0.02	-0.17	7.39	9.11	247				0.14	0.14
ИБГ Никойл	\$ 150	9	19.03.2007	89	100.40	100.72	0.00	-0.04	0.00	7.15	8.96	223	B+	B+		0.24	0.24
Русс. Станд 07	\$ 300	8.75	14.04.2007	115	100.20	100.70	0.02	-0.01	-0.28	7.96	8.73	301		B+		0.31	0.30
Росбанк, 07	\$ 150	7.625	09.07.2007	201	100.59	100.91	0.00	0.00	0.08	6.58	7.58	179				0.51	0.48
ВТБ 07	\$ 300	8.276	30.07.2007	222	101.41	101.74	-0.09	-0.02	-0.21	5.92	8.16	32	BBB+	BBB+			2.45
Моснарбанк 07	\$ 200	7.17	05.10.2007	289	101.01	101.08	0.00	-0.05	-0.11	5.92	7.10	48	BB-			0.75	0.72
МБРР 08	\$ 150	8.625	03.03.2008	439	100.98	101.39	-0.01	0.13	0.23	7.74	8.54	265				1.14	1.10
Русс. Станд 08	\$ 300	8.125	21.04.2008	488	100.04	100.58	0.04	0.04	-0.33	8.08	8.12	335				1.27	1.23
Сибкакадембанк 08	\$ 175	9.75	19.05.2008	516	102.48	102.78	0.26	-0.04	-0.10	7.85	9.51	311	B			1.34	1.29
Альфабанк 08	\$ 250	7.75	02.07.2008	560	100.47	101.11	-0.01	0.07	0.00	7.42	7.71	268				1.42	1.37
РосБР 08	\$ 170	6.5	11.08.2008	600	100.95	101.35	0.02	0.00	0.37	5.88	6.44	114		BBB+		1.54	1.50
АК БАРС 08	\$ 175	8	27.10.2008	677	99.85	100.41	0.00	0.02	0.08	8.08	8.01	336				1.74	1.67
Газпромбанк 08	\$ 1 050	7.25	30.10.2008	680	102.43	102.97	0.07	-0.05	-0.02	5.84	7.08	113		BB+		1.76	1.71
ВТБ 08	\$ 550	6.875	11.12.2008	722	102.12	102.57	-0.07	0.09	0.14	5.72	6.73	100	BBB+	BBB+		1.87	1.82
Финансбанк 08	\$ 250	7.9	12.12.2008	723	101.00	101.75	0.00	0.32	-0.23	7.34	7.82	262				1.86	1.80
Росбанк, 09	\$ 225	9.75	24.09.2009	1009	104.00	104.45	0.00	-0.15	0.31	7.37	9.38	271	B+	B+		1.66	1.63
Моснарбанк 08	\$ 150	4.375	30.06.2008	558	97.81	97.95	0.01	0.16	0.07	5.90	4.47	118				1.46	1.42
ХКБ Банк 08-1	\$ 150	9.125	04.02.2008	411	100.74	101.24	-0.01	0.01	-0.11	8.40	9.06	328		B		1.05	1.01
ХКБ Банк 08-2	\$ 275	8.625	30.06.2008	558	99.99	100.48	0.03	0.25	0.16	8.63	8.63	390				1.40	1.35
Ренессанс Капитал 08	\$ 100	8	31.10.2008	681	100.00	0.00	0.00	0.00	0.00	7.99	8.00	340				1.77	1.70
Петрокоммерц 09	\$ 225	8	23.03.2009	824	98.98	99.65	-0.14	-0.03	-0.26	8.50	8.08	378				2.07	1.98
Абсолют 09	\$ 200	8.75	07.04.2009	839	99.50	100.50	0.00	0.06	0.19	8.98	8.79	426				2.09	2.00
Сибкакадембанк 09	\$ 351	9	12.05.2009	874	101.20	101.70	-0.01	0.13	0.23	8.43	8.89	370				2.18	2.10
Бинбанк 09	\$ 200	9.5	18.05.2009	880	99.78	100.52	-0.01	0.00	-0.06	9.60	9.52	487				2.19	2.09
Банк Москвы, 09	\$ 250	8	28.09.2009	1013	104.81	105.36	-0.01	0.10	0.08	6.08	7.63	146	BBB			2.50	2.43
Промсвязьбанк 10	\$ 200	8.5	04.10.2010	1384	100.74	101.20	0.14	0.11	0.29	8.26	8.44	365				3.26	3.13
Русс. Станд 10	\$ 500	7.5	07.10.2010	1387	96.65	97.07	0.00	-0.10	0.02	8.55	7.76	393				3.31	3.18
Банк Москвы, 10	\$ 300	7.375	26.11.2010	1437	104.35	104.85	0.06	0.19	0.85	6.11	7.07	150	BBB			3.48	3.37
Россельхозбанк 11	\$ 350	6.875	29.11.2010	1440	103.19	103.71	-0.01	0.25	-0.02	5.95	6.66	138	BBB			3.51	3.41
Русс. Станд 11	\$ 350	8.625	05.05.2011	1597	99.55	99.90	0.17	0.32	-0.38	8.75	8.66	418				3.69	3.54
Газпромбанк 11	\$ 300	7.97	15.06.2011	1638	105.69	106.50	-0.04	0.03	0.57	6.48	7.54	181		BB+		3.95	3.71
ВТБ 11	\$ 450	7.5	12.10.2011	1757	106.97	107.52	0.06	-0.23	0.78	5.81	7.01	124	BBB+	BBB+		4.10	3.98
Банк Москвы 13	\$ 500	7.335	13.05.2013	2336	104.91	106.09	0.25	0.40	0.86	6.39	6.99	182				5.21	5.06
Сбербанк 13	\$ 500	6.48	15.05.2013	2338	103.43	104.14	-0.03	0.21	0.88	5.83	6.27	126				5.33	5.18
Россельхозбанк 13	\$ 700	7.175	16.05.2013	2339	105.73	106.31	-0.05	0.43	0.35	6.08	6.79	151				5.25	5.09
Газпромбанк 15	\$ 1 000	6.5	23.09.2015	3199	100.48	101.05	0.05	-0.05	1.41	6.43	6.47	183				6.72	6.51
ВТБ 15	\$ 750	6.315	04.02.2015	2968	102.09	102.64	-0.23	-0.22	0.86	5.57	6.19	95				2.82	2.74
Сбербанк 15	\$ 1 000	6.23	11.02.2015	2975	101.70	102.21	0.04	-0.17	0.23	0.00	6.13		BBB+				
Промстройбанк 15	\$ 400	6.2	29.09.2015	3205	100.25	100.91	0.00	-0.02	0.53	6.12	6.18	151	BBB+			3.38	3.28
Банк Москвы 15	\$ 300	7.5	25.11.2015	3262	103.76	104.26	0.16	-0.11	0.32	6.40	7.23	183				3.47	3.36
Альфабанк 15	\$ 225	8.625	09.12.2015	3276	100.63	101.13	0.06	0.27	0.52	8.43	8.57	386				3.43	3.30
Русс. Станд 15	\$ 200	8.875	16.12.2015	3283	98.46	99.33	0.07	0.21	-0.84	9.35	9.01	478				3.43	3.28
ВТБ 35	\$ 1 000	6.25	30.06.2035	10419	102.36	103.25	-0.09	-0.10	0.54	6.08	6.11	135				13.45	13.06

Источники: REUTERS

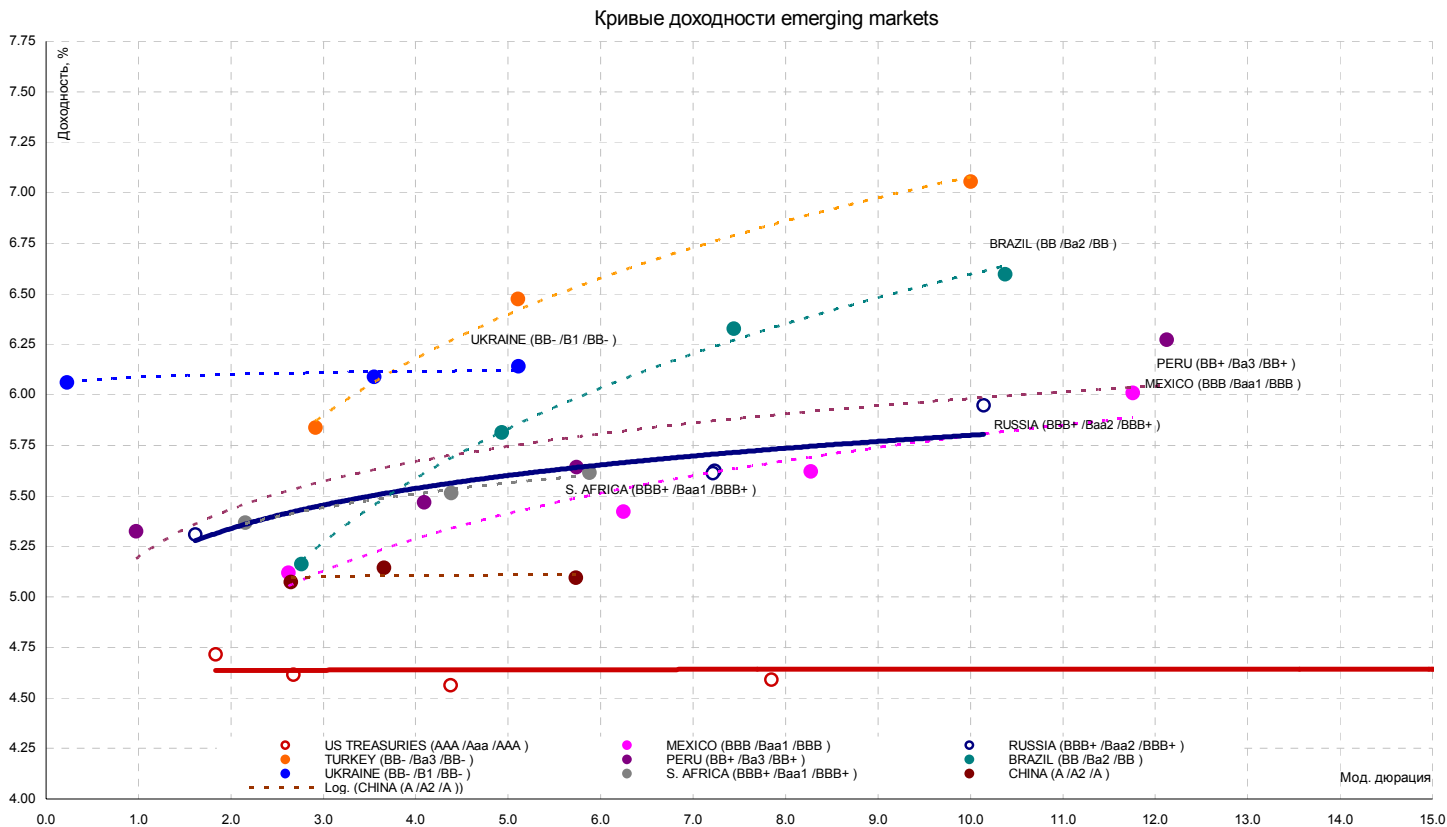
ЭМИТЕНТЫ	ОБЪЁМ		ПОГАШЕНИЕ		ЦЕНА		ИЗМЕНЕНИЕ,%			ДОХОДНОСТЬ,%			РЕЙТИНГ			ДЮРАЦИЯ		
	Объем, млн.	Купон,%	Погашение	Дней до погашения	Покупка	Продажа	день	неделю	месяц	К погаш.	Текущая	Спрэд к benchmark	Fitch	S&P	Moody's	Дюр. лет.	Мод. дюр	
CLN																		
Корпоративный сектор																		
Рицио 07	\$	125	12	10.01.2007	21	100.00	100.50	0.00	0.00	-0.12	10.78	12.00	533				0.06	0.06
НСММЗ 07	\$	100	9.8	22.03.2007	92	97.25	97.75	0.00	0.00	2.10	20.75	10.08	1595				0.25	0.24
САНОС 07	\$	40	8.875	11.04.2007	112	100.38	101.10	0.00	0.00	0.00	7.52	8.84	260				0.31	0.31
АМТЕЛ 07	\$	175	9.25	30.06.2007	192	98.00	98.50	0.00	0.00	-0.51	13.33	9.44	825				0.50	0.47
Кузбассразрезуголь 07	\$	150	9	13.07.2007	205	100.00	100.41	0.00	-0.10	-0.29	8.98	9.00	386				0.54	0.52
Связной 07	\$	50	10.75	28.07.2007	220	100.00	100.25	0.00	-0.81	0.00	10.71	10.75	559				0.58	0.55
Седьмой Континент 07	\$	90	7.25	27.09.2007	281	99.00	100.00	0.00	0.00	0.00	8.49	7.32	323				0.77	0.73
Миракс Групп 08	\$	100	9.7	27.02.2008	434	99.88	100.13	0.13	0.00	-0.37	9.69	9.71	464				1.12	1.07
Татфондбанк 08	\$	90	9.5	28.02.2008	435	100.00	102.00	0.00	0.25	-2.33	9.48	9.50	437				1.12	1.08
Автоваз 08	\$	250	8.5	20.04.2008	487	100.47	101.44	0.02	-0.04	0.08	8.10	8.46	338				1.27	1.22
Русс Станд Водка 08	\$	85	10	06.06.2008	534	101.38	102.38	-	0.00	0.00	9.11	9.86	433				1.61	1.54
РМК 08	\$	100	9.25	21.12.2008	732	99.75	100.25	0.00	0.00	1.53	9.39	9.27	467				1.87	1.79
Иркут 09	\$	125	8.25	10.04.2009	842	100.10	102.06	0.00	-0.03	1.26	8.19	8.24	347				2.11	2.03
САНОС 09	\$	100	7.95	28.05.2009	890	100.50	101.10	0.00	-0.31	1.06	7.71	7.91	304				2.26	2.18
РБК 09	\$	100	9.5	07.06.2009	900	100.13	100.50	0.00	0.19	-0.37	9.44	9.49	485				2.25	2.15
Финансовый сектор																		
РоссБР 06		2500 rub	7.6	29.12.2006	9	100.10	100.20	-	0.00	0.00	7.33	7.59	133		BBB+		0.36	0.35

Источники: REUTERS

ИНДИКАТИВНЫЕ СПРЭДЫ REUTERS

Годы	AAA	AA+	AA	AA-	A+	A	A-	BBB+	BBB	BBB-	BB+	BB	BB-	B+	B	B-	CCC+
Промышленные предприятия																	
1	15	20	25	30	35	40	45	50	55	70	100	125	155	185	220	255	815
2	25	30	35	39	44	53	58	65	70	90	130	150	205	215	240	275	890
3	35	40	42	45	49	63	68	75	85	105	145	195	250	255	290	335	915
5	41	46	52	57	61	69	78	85	100	120	185	240	275	290	360	420	935
7	45	50	55	60	65	74	83	90	125	145	210	250	285	305	370	440	945
10	53	69	73	77	81	88	95	111	136	166	225	280	295	315	395	455	990
30	70	85	91	96	102	108	124	152	175	205	245	325	340	355	410	490	1125
Транспорт																	
1	20	25	30	35	40	45	55	65	75	95	130	165	190	280	330	380	925
2	30	35	40	50	60	70	75	80	90	105	150	200	240	310	365	430	945
3	45	50	55	65	75	85	95	105	115	125	160	230	290	355	410	465	950
5	55	65	70	82	95	110	120	125	132	153	189	260	325	405	455	500	950
7	72	82	92	104	117	128	143	153	165	190	205	270	345	435	500	540	950
10	88	94	103	118	134	151	171	186	192	220	245	290	360	460	540	580	950
30	106	116	126	141	161	180	195	205	230	245	280	325	400	520	580	680	975
Коммунальные услуги (utilities)																	
1	6	7	8	11	14	17	22	34	49	53	240	250	230	265	365	440	530
2	10	11	15	18	23	28	33	51	58	78	312	275	255	310	400	470	600
3	17	22	27	30	37	39	45	54	68	79	295	300	275	415	455	560	705
5	43	48	50	54	61	64	71	91	104	104	227	230	250	325	360	460	660
7	49	56	56	62	69	74	84	100	109	122	170	195	215	250	320	330	445
10	42	51	61	77	80	96	101	112	131	137	210	275	295	300	340	390	470
30	67	77	87	106	111	116	135	151	161	171	225	310	320	330	350	370	570
Финансовый сектор																	
1	10	32	34	36	44	59	62	79	84	89	160	170	180	275	285	295	350
2	14	34	36	42	72	76	78	92	95	97	180	190	200	295	305	315	360
3	18	35	38	44	75	78	82	93	99	103	190	200	210	305	305	325	370
5	32	51	58	69	82	88	91	105	117	126	220	230	240	330	345	360	435
7	54	72	75	81	91	93	101	122	130	144	240	250	260	365	375	385	485
10	72	85	88	91	111	113	120	143	151	168	260	270	280	390	400	410	540
30	88	103	111	113	129	130	135	164	169	180	310	320	330	440	450	460	580
Банки																	
1	11	24	26	27	45	48	52	64	67	74	185	195	205	265	275	285	450
2	18	32	40	41	50	53	56	74	82	87	195	205	215	275	285	295	460
3	29	33	42	43	54	56	59	82	90	92	205	215	225	285	295	305	470
5	38	46	52	56	63	65	70	90	95	100	215	225	235	315	325	335	495
7	54	62	65	69	77	79	82	119	126	132	235	245	255	355	365	375	505
10	66	75	78	79	91	94	96	139	149	157	255	265	275	395	405	415	515
30	88	97	101	107	117	119	122	168	175	181	275	285	295	445	455	465	545

Источники: REUTERS



Источник: REUTERS

ЭМИТЕНТЫ	ЦЕНА		ИЗМЕНЕНИЕ, %			ДОХОДНОСТЬ, %	ДЮРАЦИЯ	РЕЙТИНГ	
	По закрытию	Последняя котировка	день	неделя	месяц			До погашения	Дюрация
US10YT=RR	100.25	100.28	-0.06	-0.39	-0.78	4.59	8.03	AAA	Aaa
US30YT=RR	96.50	96.61	-0.17	-0.90	2.55	4.71	16.04	AAA	Aaa
EU2YT=RR	99.87	99.87	-0.03	0.29	0.04	3.82	1.94	AAA	Aaa
EU10YT=RR	99.05	99.05	-0.29	-0.59	-1.53	3.86	8.51	AAA	Aaa
BRAGLB27=RR	140.56	140.56	0.09	0.63	2.12	6.51	10.57	BB	Ba2
TRGLB30=RR	154.50	154.50	-0.04	0.65	0.83	7.06	10.36	BB-	Ba3
TRGLB10=RR	118.38	118.38	0.00	0.37	0.27	5.84	3.00	BB-	Ba3
ARGFRB=RR	32.50	32.50	0.00	0.00	0.00	0.00	0.00	B+	B3
ARGGLB30=RR	30.69	30.69	0.00	-0.20	0.00	0.00	1.61	B+	B3
RUSGLB30=RR	113.44	113.44	0.11	-0.22	1.40	5.61	7.42	BBB+	Baa2
RUSGLB10=RR	104.81	104.81	0.00	-0.06	0.06	5.31	1.65	BBB+	Baa2

Источники: REUTERS

EMBI+	СПРЭД		ИНДЕКС			ИЗМЕНЕНИЕ, %	
	Спрэд	Изменение за день	Значение	За день	С начала месяца	С начала года	За 12 месяцев
EMBI+	175	1	408.12	0.07	0.93	10.71	12.05
EMBI+ RUSSIA	101	-1	450.28	0.00	0.05	5.73	6.65
EMBI+ MEXICO	103	3	350.53	0.07	0.55	5.99	7.03
EMBI+ TURKEY	213	3	259.38	-0.07	1.46	6.91	8.03
EMBI+ BRAZIL	200	1	580.45	0.12	0.86	15.14	16.93

Источники: J.P. Morgan Chase, REUTERS

Настоящий документ предоставлен исключительно в порядке информации и не является предложением о проведении операций на рынке ценных бумаг, и, в частности, предложением об их покупке или продаже. Настоящий документ содержит информацию, полученную из источников, которые Банк Москвы рассматривает в качестве достоверных. Однако Банк Москвы, его руководство и сотрудники не могут гарантировать абсолютную точность, полноту и достоверность такой информации и не несут ответственности за возможные потери клиента в связи с ее использованием. Оценки и мнения, представленные в настоящем документе, основаны исключительно на заключениях аналитиков Банка в отношении анализируемых ценных бумаг и эмитентов. Вознаграждение аналитиков не связано и не зависит от содержания аналитических обзоров, которые они готовят, или от существа даваемых ими рекомендаций.

Банк Москвы, его руководство и сотрудники не несут ответственности за инвестиционные решения клиента, основанные на информации, содержащейся в настоящем документе. Банк Москвы, его руководство и сотрудники не несут ответственности в связи с прямыми или косвенными потерями и/или ущербом, возникшим в результате использования клиентом информации или какой-либо ее части при совершении операций с ценными бумагами. Банк Москвы не берет на себя обязательства регулярно обновлять информацию, которая содержится в настоящем документе или исправлять возможные неточности. Сделки, совершенные в прошлом и упомянутые в настоящем документе, не всегда являются индикативными для определения результатов будущих сделок. На стоимость, цену или величину дохода по ценным бумагам или производным инструментам, упомянутым в настоящем документе, могут оказывать неблагоприятное воздействие колебания обменных курсов валют. Инвестирование в российские ценные бумаги несет значительный риск, в связи с чем клиенту необходимо проводить собственный анализ рынка и исследование надежности российских эмитентов до совершения сделок.

Настоящий документ не может быть воспроизведен, полностью или частично, с него нельзя делать копии, выдержки из него не могут использоваться для каких-либо публикаций без предварительного письменного разрешения Банка Москвы. Банк Москвы не несет ответственности за несанкционированные действия третьих лиц, связанные с распространением настоящего документа или любой его части.

Контактная информация

www.mmbank.ru

+7 (495) 105-8000

+7 (495) 624-0080

АНАЛИТИЧЕСКИЙ ДЕПАРТАМЕНТ

Директор департамента

Тремасов Кирилл

Tremasov_KV@mmbank.ru

вн. тел.

45-92

УПРАВЛЕНИЕ АНАЛИЗА РЫНКА АКЦИЙ

Начальник управления

Веденеев Владимир

Vedeneev_VY@mmbank.ru

28-17

Старший аналитик

Скворцов Дмитрий

Skvortsov_DV@mmbank.ru

28-32

Старший аналитик

Лямин Михаил

Lyamin_MY@mmbank.ru

28-44

Аналитик

Веселова Ольга

Veselova_OV@mmbank.ru

28-92

Отдел анализа долговых рынков

Начальник отдела

Федоров Егор

Fedorov_EY@mmbank.ru

42-33

Аналитик

Ковалева Наталья

Kovaleva_NY@mmbank.ru

17-51

Аналитик

Чупрына Татьяна

Chupryna_TV@mmbank.ru

42-81